

# Dell XPS 12

## Instrukcja użytkownika

**Model komputera: XPS 9Q33/9Q34**

**Model zgodny z przepisami prawa: P20S**

**Typ zgodny z przepisami prawa: P20S002**



# Uwagi, przestrogi i ostrzeżenia



**UWAGA:** Napis UWAGA wskazuje ważną informację, która pozwala lepiej wykorzystać posiadany komputer.



**PRZESTROGA:** Napis PRZESTROGA informuje o sytuacjach, w których postępowanie niezgodne z instrukcjami może doprowadzić do uszkodzenia sprzętu lub utraty danych.



**OSTRZEŻENIE:** Napis OSTRZEŻENIE informuje o sytuacjach, w których występuje ryzyko uszkodzenia sprzętu, obrażeń ciała lub śmierci.

---

© 2013 Dell Inc.

Znaki handlowe używane w tym tekście: Dell™, logo DELL i XPS™ są znakami handlowymi firmy Dell Inc.; Microsoft® i Windows® są zarejestrowanymi znakami handlowymi firmy Microsoft Corporation w Stanach Zjednoczonych i innych krajach.

# Spis treści

<b>Przed przystąpieniem do serwisowania komputera</b> . . . . .	<b>7</b>
Przed rozpoczęciem pracy. . . . .	7
Zalecane narzędzia . . . . .	7
Instrukcje dotyczące bezpieczeństwa . . . . .	8
<b>Po zakończeniu serwisowania komputera</b> . . . . .	<b>9</b>
<b>Wymontowywanie pokrywy dolnej</b> . . . . .	<b>10</b>
Procedura . . . . .	10
<b>Montowanie pokrywy dolnej.</b> . . . . .	<b>12</b>
Procedura . . . . .	12
<b>Wymywanie akumulatora</b> . . . . .	<b>13</b>
Przed wykonaniem procedury . . . . .	13
Procedura . . . . .	13
<b>Instalowanie akumulatora.</b> . . . . .	<b>14</b>
Procedura . . . . .	14
Po wykonaniu procedury. . . . .	14
<b>Demontaż karty sieci bezprzewodowej.</b> . . . . .	<b>15</b>
Przed wykonaniem procedury . . . . .	15
Procedura . . . . .	15
<b>Montaż karty sieci bezprzewodowej</b> . . . . .	<b>16</b>
Procedura . . . . .	16
Po wykonaniu procedury. . . . .	16
<b>Wymontowywanie karty mSATA</b> . . . . .	<b>17</b>
Przed wykonaniem procedury . . . . .	17
Procedura . . . . .	17

<b>Instalowanie karty mSATA</b> .....	<b>18</b>
Procedura .....	18
Po wykonaniu procedury .....	18
<b>Wymontowywanie głośników</b> .....	<b>19</b>
Przed wykonaniem procedury .....	19
Procedura .....	19
<b>Instalowanie głośników</b> .....	<b>20</b>
Procedura .....	20
Po wykonaniu procedury .....	20
<b>Wymontowywanie baterii pastylkowej</b> .....	<b>21</b>
Przed wykonaniem procedury .....	21
Procedura .....	21
<b>Instalowanie baterii pastylkowej</b> .....	<b>23</b>
Procedura .....	23
Po wykonaniu procedury .....	23
<b>Wymontowywanie karty we/wy</b> .....	<b>24</b>
Przed wykonaniem procedury .....	24
Procedura .....	24
<b>Instalowanie karty we/wy</b> .....	<b>25</b>
Procedura .....	25
Po wykonaniu procedury .....	25
<b>Wymontowywanie wentylatora</b> .....	<b>26</b>
Przed wykonaniem procedury .....	26
Procedura .....	26
<b>Instalowanie wentylatora</b> .....	<b>28</b>
Procedura .....	28
Po wykonaniu procedury .....	28
<b>Wymontowywanie radiatora</b> .....	<b>29</b>
Przed wykonaniem procedury .....	29
Procedura .....	29


<b>Instalowanie radiatora</b> . . . . .	<b>30</b>
Procedura . . . . .	30
Po wykonaniu procedury . . . . .	30
<b>Wymontowywanie gniazda zasilacza</b> . . . . .	<b>31</b>
Przed wykonaniem procedury . . . . .	31
Procedura . . . . .	31
<b>Instalowanie złącza zasilacza</b> . . . . .	<b>32</b>
Procedura . . . . .	32
Po wykonaniu procedury . . . . .	32
<b>Wymontowywanie płyty systemowej</b> . . . . .	<b>33</b>
Przed wykonaniem procedury . . . . .	33
Procedura . . . . .	33
<b>Instalowanie płyty systemowej</b> . . . . .	<b>36</b>
Procedura . . . . .	36
Po wykonaniu procedury . . . . .	36
Wprowadzanie kodu Service Tag w systemie BIOS . . . . .	37
<b>Wymontowywanie zestawu wyświetlacza</b> . . . . .	<b>38</b>
Przed wykonaniem procedury . . . . .	38
Procedura . . . . .	38
<b>Instalowanie zestawu wyświetlacza</b> . . . . .	<b>40</b>
Procedura . . . . .	40
Po wykonaniu procedury . . . . .	40
<b>Demontaż pokrywy tylnej wyświetlacza</b> . . . . .	<b>41</b>
Przed wykonaniem procedury . . . . .	41
Procedura . . . . .	41
<b>Montaż pokrywy wyświetlacza</b> . . . . .	<b>43</b>
Procedura . . . . .	43
Po wykonaniu procedury . . . . .	43
<b>Wymontowywanie modułu kamery</b> . . . . .	<b>44</b>
Przed wykonaniem procedury . . . . .	44
Procedura . . . . .	44

<b>Instalowanie modułu kamery</b> . . . . .	<b>45</b>
Procedura . . . . .	45
Po wykonaniu procedury . . . . .	45
<b>Wymontowywanie płyty przycisków Windows</b> . . . . .	<b>46</b>
Przed wykonaniem procedury . . . . .	46
Procedura . . . . .	46
<b>Instalowanie płyty przycisków Windows</b> . . . . .	<b>47</b>
Procedura . . . . .	47
Po wykonaniu procedury . . . . .	47
<b>Wymontowywanie panelu wyświetlacza</b> . . . . .	<b>48</b>
Przed wykonaniem procedury . . . . .	48
Procedura . . . . .	48
<b>Instalowanie panelu wyświetlacza</b> . . . . .	<b>50</b>
Procedura . . . . .	50
Po wykonaniu procedury . . . . .	50
<b>Wymontowywanie klawiatury</b> . . . . .	<b>51</b>
Przed wykonaniem procedury . . . . .	51
Procedura . . . . .	51
<b>Instalowanie klawiatury</b> . . . . .	<b>55</b>
Procedura . . . . .	55
Po wykonaniu procedury . . . . .	56
<b>Ładowanie systemu BIOS</b> . . . . .	<b>57</b>

# Przed przystąpieniem do serwisowania komputera


---

## Przed rozpoczęciem pracy

 **PRZESTROGA:** Aby zapobiec utracie danych, przed wyłączeniem komputera należy zapisać i zamknąć wszystkie otwarte pliki i zakończyć wszystkie programy.

- 1 Zapisz i zamknij wszystkie otwarte pliki i zakończ wszystkie programy, a następnie wyłącz komputer.

Microsoft Windows 8: Wskaż dolny/górny prawy róg ekranu, aby otworzyć pasek boczny paneli funkcji, a następnie kliknij kolejno **Ustawienia**→ **Zasilanie**→ **Zamknij system**.

 **UWAGA:** Jeśli używasz innego systemu operacyjnego, wyłącz komputer zgodnie z instrukcjami odpowiednimi dla tego systemu.

- 2 Po wyłączeniu komputera odłącz go od gniazda elektrycznego.
- 3 Odłącz wszystkie kable – takie jak kable zasilania i USB – od komputera.
- 4 Odłącz wszystkie urządzenia peryferyjne podłączone do komputera.








## Zalecane narzędzia

Procedury przedstawione w tym dokumencie wymagają użycia następujących narzędzi:

- Wkrętak krzyżakowy
- Wkrętaka Torx #5 (T5)
- Rysik z tworzywa sztucznego

# Instrukcje dotyczące bezpieczeństwa

Aby uchronić komputer przed uszkodzeniem i zapewnić sobie bezpieczeństwo, należy przestrzegać następujących zaleceń dotyczących bezpieczeństwa.

-  **OSTRZEŻENIE:** Przed przystąpieniem do wykonywania czynności wewnątrz komputera należy zapoznać się z instrukcjami dotyczącymi bezpieczeństwa dostarczonymi z komputerem. Dodatkowe zalecenia dotyczące bezpieczeństwa można znaleźć na stronie głównej Regulatory Compliance (Informacje o zgodności z przepisami prawnymi) pod adresem [dell.com/regulatory\\_compliance](https://dell.com/regulatory_compliance).
-  **OSTRZEŻENIE:** Przed otwarciem jakichkolwiek pokryw lub paneli należy odłączyć komputer od wszystkich źródeł zasilania. Po zakończeniu pracy należy najpierw zainstalować wszystkie pokrywy i panele oraz wkręcić śruby, a dopiero potem podłączyć zasilanie.
-  **PRZESTROGA:** Procedury wymagające otwarcia pokrywy komputera i dostępu do wewnętrznych podzespołów powinny być wykonywane tylko przez wykwalifikowanych serwisantów. W instrukcjach dotyczących bezpieczeństwa można znaleźć więcej informacji o niezbędnych środkach ostrożności, pracy z wewnętrznymi podzespołami komputera i ochronie przed wyładowaniami elektrostatycznymi.
-  **PRZESTROGA:** Aby uniknąć uszkodzenia komputera, należy pracować na płaskiej i czystej powierzchni.
-  **PRZESTROGA:** Przy odłączaniu kabla należy pociągnąć za wtyczkę lub uchwyt, a nie za sam kabel. Niektóre kable mają złącza z zatrzaskami lub nakrętki, które należy otworzyć lub odkręcić przed odłączeniem kabla. Odłączając kable, należy je trzymać w linii prostej, aby uniknąć wygięcia styków w złączach. Podczas podłączania kabli należy się upewnić, że porty i złącza są poprawnie ustawione i dopasowane.
-  **PRZESTROGA:** Karty i podzespoły należy trzymać za krawędzie i unikać dotykania wtyków i złączy.
-  **PRZESTROGA:** Przed dotknięciem dowolnego elementu wewnątrz komputera należy pozbyć się ładunków elektrostatycznych z ciała, dotykając dowolnej nielakierowanej powierzchni komputera, np. metalowych elementów z tyłu komputera. Podczas pracy należy okresowo dotykać nielakierowanej powierzchni metalowej w celu odprowadzenia ładunków elektrostatycznych, które mogłyby spowodować uszkodzenie wewnętrznych elementów.



# Po zakończeniu serwisowania komputera

---

 **PRZESTROGA: Pozostawienie nieużywanych lub nieprzykręconych wkrętów wewnątrz komputera może poważnie uszkodzić komputer.**

- 1 Przykręć wszystkie wkręty i sprawdź, czy żadne nieużywane wkręty nie pozostały wewnątrz komputera.
- 2 Przed rozpoczęciem pracy na komputerze podłącz wszelkie kable, urządzenia peryferyjne i inne usunięte części.
- 3 Podłącz komputer do gniazda elektrycznego.
- 4 Włącz komputer.

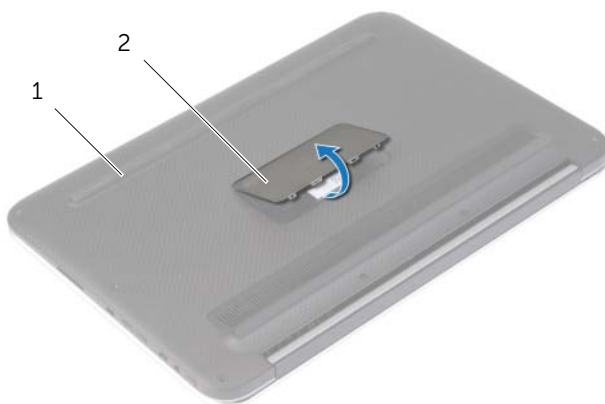
# Wymontowywanie pokrywy dolnej

---

**!** **OSTRZEŻENIE:** Przed przystąpieniem do wykonywania czynności wymagających otwarcia obudowy komputera należy zapoznać się z instrukcjami dotyczącymi bezpieczeństwa dostarczonymi z komputerem i wykonać procedurę przedstawioną w sekcji „Przed przystąpieniem do serwisowania komputera” na stronie 7. Po zakończeniu pracy wewnątrz komputera wykonaj procedurę przedstawioną w sekcji „Po zakończeniu serwisowania komputera” na stronie 9. Dodatkowe zalecenia dotyczące bezpieczeństwa można znaleźć na stronie głównej Regulatory Compliance (Informacje o zgodności z przepisami prawnymi) pod adresem [dell.com/regulatory\\_compliance](http://dell.com/regulatory_compliance).

## Procedura

- 1 Zamknij klapę wyświetlacza i obróć komputer spodem do góry.
- 2 Obróć płytkę systemu i umieść ją na zespole pokrywy dolnej.



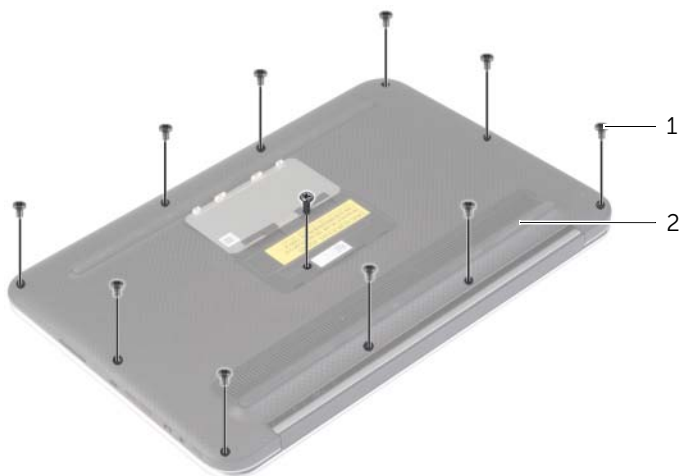
---

1 pokrywa dolna

2 płytka systemu

---

**3** Wykręć wkręty mocujące pokrywę dolną do zespołu podparcia dłoni.



---

1 śruby (11)

2 pokrywa dolna

---

**4** Ustaw komputer tylną stroną do siebie, a następnie, poczynając od prawej strony, delikatnie podważ pokrywę dolną.

**5** Unieś pokrywę dolną pod kątem i wysuń, aby wyjąć gniazdo przełącznika zasilania z przełącznika zasilania.



---

1 gniazdo przełącznika zasilania

2 przełącznik zasilania

3 pokrywa dolna

---

# Montowanie pokrywy dolnej

---



**OSTRZEŻENIE:** Przed przystąpieniem do wykonywania czynności wymagających otwarcia obudowy komputera należy zapoznać się z instrukcjami dotyczącymi bezpieczeństwa dostarczonymi z komputerem i wykonać procedurę przedstawioną w sekcji „Przed przystąpieniem do serwisowania komputera” na stronie 7. Po zakończeniu pracy wewnątrz komputera wykonaj procedurę przedstawioną w sekcji „Po zakończeniu serwisowania komputera” na stronie 9. Dodatkowe zalecenia dotyczące bezpieczeństwa można znaleźć na stronie głównej Regulatory Compliance (Informacje o zgodności z przepisami prawnymi) pod adresem [dell.com/regulatory\\_compliance](http://dell.com/regulatory_compliance).

## Procedura

- 1 Wsuń gniazdo przełącznika zasilania do przełącznika zasilania i umieść pokrywę dolną na zespole podparcia dłoni.
- 2 Zatrzaśnij pokrywę dolną na swoim miejscu.
- 3 Wkręć wkręty mocujące pokrywę dolną do zespołu podparcia dłoni.
- 4 Obróć płytkę systemu i zatrzaśnij ją na miejscu.

# Wymywanie akumulatora

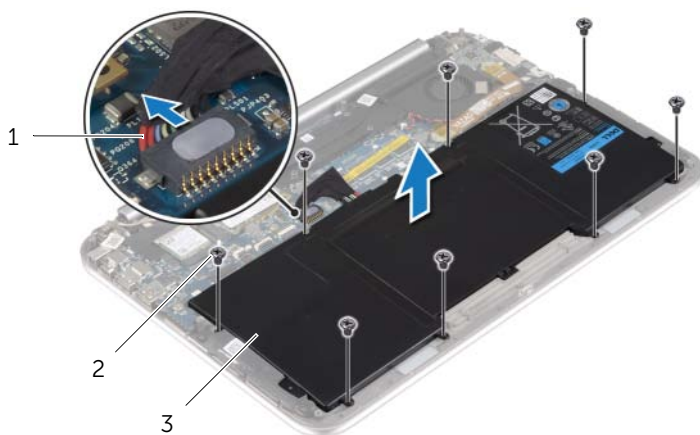
**⚠ OSTRZEŻENIE:** Przed przystąpieniem do wykonywania czynności wymagających otwarcia obudowy komputera należy zapoznać się z instrukcjami dotyczącymi bezpieczeństwa dostarczonymi z komputerem i wykonać procedurę przedstawioną w sekcji „Przed przystąpieniem do serwisowania komputera” na stronie 7. Po zakończeniu pracy wewnątrz komputera wykonaj procedurę przedstawioną w sekcji „Po zakończeniu serwisowania komputera” na stronie 9. Dodatkowe zalecenia dotyczące bezpieczeństwa można znaleźć na stronie głównej Regulatory Compliance (Informacje o zgodności z przepisami prawnymi) pod adresem [dell.com/regulatory\\_compliance](http://dell.com/regulatory_compliance).

## Przed wykonaniem procedury

Wymontuj pokrywę dolną. Zobacz „Wymontowywanie pokrywy dolnej” na stronie 10.

## Procedura

- 1 Odcłóż kabel baterii od płyty systemowej.
- 2 Wykręć wkręty mocujące akumulator do zespołu podparcia dłoni.
- 3 Wymij akumulator wraz z kablem z zespołu podparcia dłoni.



1 kabel baterii

2 śruby (8)

3 akumulator

- 4 Przesuń i przytrzymaj przełącznik zasilania przez około pięć sekund, aby uziemić płytę systemową.

# Instalowanie akumulatora

---



**OSTRZEŻENIE:** Przed przystąpieniem do wykonywania czynności wymagających otwarcia obudowy komputera należy zapoznać się z instrukcjami dotyczącymi bezpieczeństwa dostarczonymi z komputerem i wykonać procedurę przedstawioną w sekcji „Przed przystąpieniem do serwisowania komputera” na stronie 7. Po zakończeniu pracy wewnątrz komputera wykonaj procedurę przedstawioną w sekcji „Po zakończeniu serwisowania komputera” na stronie 9. Dodatkowe zalecenia dotyczące bezpieczeństwa można znaleźć na stronie głównej Regulatory Compliance (Informacje o zgodności z przepisami prawnymi) pod adresem [dell.com/regulatory\\_compliance](http://dell.com/regulatory_compliance).

## Procedura

- 1 Wyrównaj otwory na wkręty akumulatora z otworami w zespole podparcia dłoni i włóż akumulator do zespołu podparcia dłoni.
- 2 Wkręć wkręty mocujące akumulator do zespołu podparcia dłoni.
- 3 Podłącz kabel akumulatora do płyty systemowej.

## Po wykonaniu procedury

Zamontuj pokrywę dolną. Zobacz „Montowanie pokrywy dolnej” na stronie 12.

# Demontaż karty sieci bezprzewodowej

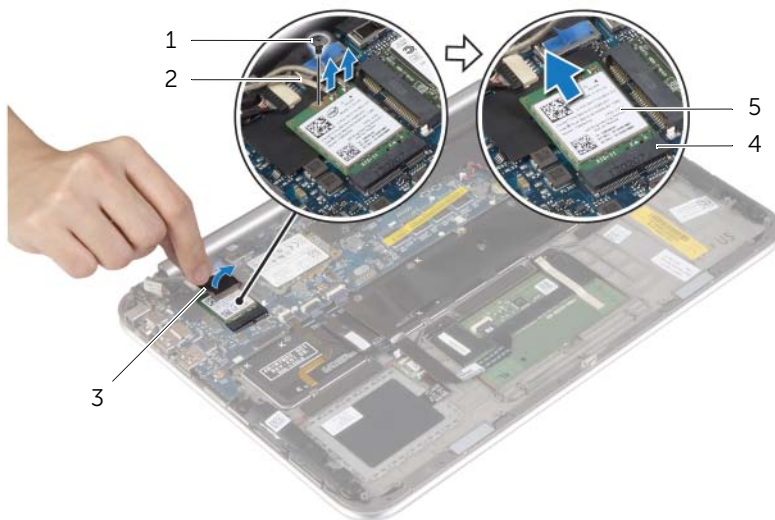
**⚠ OSTRZEŻENIE:** Przed przystąpieniem do wykonywania czynności wymagających otwarcia obudowy komputera należy zapoznać się z instrukcjami dotyczącymi bezpieczeństwa dostarczonymi z komputerem i wykonać procedurę przedstawioną w sekcji „Przed przystąpieniem do serwisowania komputera” na stronie 7. Po zakończeniu pracy wewnątrz komputera wykonaj procedurę przedstawioną w sekcji „Po zakończeniu serwisowania komputera” na stronie 9. Dodatkowe zalecenia dotyczące bezpieczeństwa można znaleźć na stronie głównej Regulatory Compliance (Informacje o zgodności z przepisami prawnymi) pod adresem [dell.com/regulatory\\_compliance](http://dell.com/regulatory_compliance).

## Przed wykonaniem procedury

- 1 Wymontuj pokrywę dolną. Zobacz „Wymontowywanie pokrywy dolnej” na stronie 10.
- 2 Wymontuj akumulator. Zobacz „Wymijowanie akumulatora” na stronie 13.


## Procedura

- 1 Zdejmij mylar i taśmę przewodzącą pokrywające kable anteny.
- 2 Odłącz kable antenowe od karty sieci bezprzewodowej.
- 3 Wykręć wkręt mocujący kartę sieci bezprzewodowej do płyty systemowej.
- 4 Wsuń i wyjmij kartę sieci bezprzewodowej z gniazda karty sieci bezprzewodowej.




1	śruba	2	kable antenowe (2)
3	mylar i taśma przewodząca	4	gniazdo karty sieci bezprzewodowej
5	karta sieci bezprzewodowej		

# Montaż karty sieci bezprzewodowej

 **OSTRZEŻENIE:** Przed przystąpieniem do wykonywania czynności wymagających otwarcia obudowy komputera należy zapoznać się z instrukcjami dotyczącymi bezpieczeństwa dostarczonymi z komputerem i wykonać procedurę przedstawioną w sekcji „Przed przystąpieniem do serwisowania komputera” na stronie 7. Po zakończeniu pracy wewnątrz komputera wykonaj procedurę przedstawioną w sekcji „Po zakończeniu serwisowania komputera” na stronie 9. Dodatkowe zalecenia dotyczące bezpieczeństwa można znaleźć na stronie głównej Regulatory Compliance (Informacje o zgodności z przepisami prawnymi) pod adresem [dell.com/regulatory\\_compliance](http://dell.com/regulatory_compliance).

## Procedura

 **PRZESTROGA:** Aby uniknąć uszkodzenia karty sieci bezprzewodowej, nie należy umieszczać pod nią żadnych kabli.

- 1 Dopasuj wycięcie na karcie sieci bezprzewodowej do wypustki w gnieździe.
- 2 Włóż kartę sieci bezprzewodowej do gniazda i wkręć wkręty mocujące kartę sieci bezprzewodowej do płyty systemowej.
- 3 Podłącz kable antenowe do karty sieci bezprzewodowej.



**UWAGA:** Kolor kabli antenowych jest widoczny w pobliżu końcówek kabli.

W poniższej tabeli przedstawiono schematy kolorów kabli antenowych kart sieci bezprzewodowej obsługiwanych przez komputer.

Złącza na karcie sieci bezprzewodowej	Kolor kabla antenowego
Główny (biały trójkąt)	biały
Pomocniczy (czarny trójkąt)	czarny

- 4 Przytwierdź mylar i taśmę przewodzącą do kabli antenowych.

## Po wykonaniu procedury

- 1 Zainstaluj akumulator. Zobacz „Instalowanie akumulatora” na stronie 14.
- 2 Zamontuj pokrywę dolną. Zobacz „Montowanie pokrywy dolnej” na stronie 12.



# Wymontowywanie karty mSATA

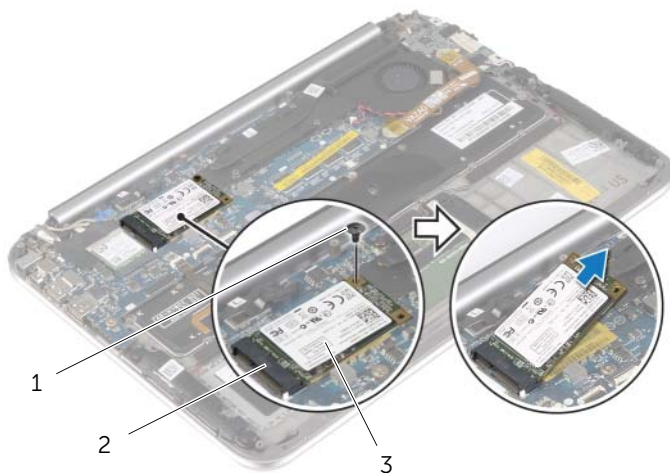
**⚠ OSTRZEŻENIE:** Przed przystąpieniem do wykonywania czynności wymagających otwarcia obudowy komputera należy zapoznać się z instrukcjami dotyczącymi bezpieczeństwa dostarczonymi z komputerem i wykonać procedurę przedstawioną w sekcji „Przed przystąpieniem do serwisowania komputera” na stronie 7. Po zakończeniu pracy wewnątrz komputera wykonaj procedurę przedstawioną w sekcji „Po zakończeniu serwisowania komputera” na stronie 9. Dodatkowe zalecenia dotyczące bezpieczeństwa można znaleźć na stronie głównej Regulatory Compliance (Informacje o zgodności z przepisami prawnymi) pod adresem [dell.com/regulatory\\_compliance](http://dell.com/regulatory_compliance).

## Przed wykonaniem procedury

- 1 Wymontuj pokrywę dolną. Zobacz „Wymontowywanie pokrywy dolnej” na stronie 10.
- 2 Wymontuj akumulator. Zobacz „Wijmowanie akumulatora” na stronie 13.

## Procedura

- 1 Wykręć wkręt mocujący kartę mSATA do płyty systemowej.
- 2 Wsuń i wyjmij kartę mSATA z gniazda karty mSATA.



1	śruba	2	gniazdo karty mSATA
3	karta mSATA		

# Instalowanie karty mSATA

---



**OSTRZEŻENIE:** Przed przystąpieniem do wykonywania czynności wymagających otwarcia obudowy komputera należy zapoznać się z instrukcjami dotyczącymi bezpieczeństwa dostarczonymi z komputerem i wykonać procedurę przedstawioną w sekcji „Przed przystąpieniem do serwisowania komputera” na stronie 7. Po zakończeniu pracy wewnątrz komputera wykonaj procedurę przedstawioną w sekcji „Po zakończeniu serwisowania komputera” na stronie 9. Dodatkowe zalecenia dotyczące bezpieczeństwa można znaleźć na stronie głównej Regulatory Compliance (Informacje o zgodności z przepisami prawnymi) pod adresem [dell.com/regulatory\\_compliance](http://dell.com/regulatory_compliance).

## Procedura

- 1 Dopasuj wycięcie na karcie mSATA do występu w gnieździe karty mSATA.
- 2 Włóż kartę mSATA pod kątem do gniazda karty mSATA.
- 3 Wciśnij drugi koniec karty mSATA i wkręć wkręty mocujące kartę mSATA do złącza płyty systemowej.

## Po wykonaniu procedury

- 1 Zainstaluj akumulator. Zobacz „Instalowanie akumulatora” na stronie 14.
- 2 Zamontuj pokrywę dolną. Zobacz „Montowanie pokrywy dolnej” na stronie 12.

# Wymontowywanie głośników

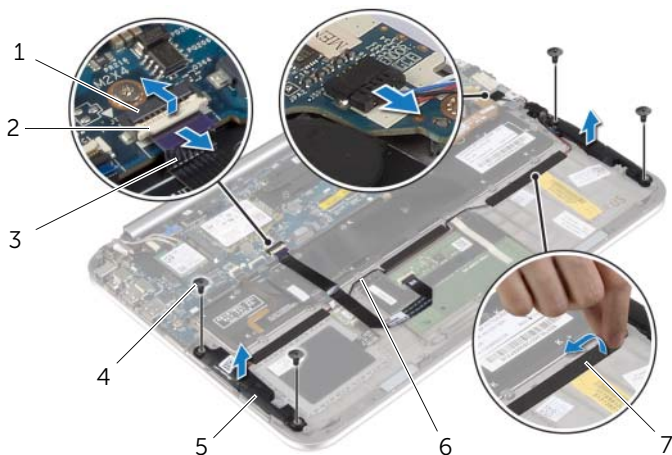
**OSTRZEŻENIE:** Przed przystąpieniem do wykonywania czynności wymagających otwarcia obudowy komputera należy zapoznać się z instrukcjami dotyczącymi bezpieczeństwa dostarczonymi z komputerem i wykonać procedurę przedstawioną w sekcji „Przed przystąpieniem do serwisowania komputera” na stronie 7. Po zakończeniu pracy wewnątrz komputera wykonaj procedurę przedstawioną w sekcji „Po zakończeniu serwisowania komputera” na stronie 9. Dodatkowe zalecenia dotyczące bezpieczeństwa można znaleźć na stronie głównej Regulatory Compliance (Informacje o zgodności z przepisami prawnymi) pod adresem [dell.com/regulatory\\_compliance](http://dell.com/regulatory_compliance).

## Przed wykonaniem procedury

- 1 Wymontuj pokrywę dolną. Zobacz „Wymontowywanie pokrywy dolnej” na stronie 10.
- 2 Wymontuj akumulator. Zobacz „Wymijowanie akumulatora” na stronie 13.

## Procedura

- 1 Podnieś zatrzask złącza i odłącz kabel tabliczki dotykowej od płyty systemowej.
- 2 Wykręć wkręty mocujące głośniki do zespołu podparcia dłoni.
- 3 Odłącz kabel głośnika od płyty We/Wy.
- 4 Oddziel pianki samoprzylepne od kabla głośnika, zanotuj jego trasę i wyjmij kable z przewodnic.
- 5 Unieś głośniki wraz z kablem głośnika z zespołu podparcia dłoni.



1	złącze kabla tabliczki dotykowej	2	zatrzask
3	kabel tabliczki dotykowej	4	śruby (4)
5	głośniki (2)	6	kabel głośnika
7	pianki samoprzylepne (3)		

# Instalowanie głośników

---



**OSTRZEŻENIE:** Przed przystąpieniem do wykonywania czynności wymagających otwarcia obudowy komputera należy zapoznać się z instrukcjami dotyczącymi bezpieczeństwa dostarczonymi z komputerem i wykonać procedurę przedstawioną w sekcji „Przed przystąpieniem do serwisowania komputera” na stronie 7. Po zakończeniu pracy wewnątrz komputera wykonaj procedurę przedstawioną w sekcji „Po zakończeniu serwisowania komputera” na stronie 9. Dodatkowe zalecenia dotyczące bezpieczeństwa można znaleźć na stronie głównej Regulatory Compliance (Informacje o zgodności z przepisami prawnymi) pod adresem [dell.com/regulatory\\_compliance](http://dell.com/regulatory_compliance).

## Procedura

- 1 Za pomocą kołków ustalających zespołu podparcia dłoni umieść głośniki na zespole podparcia dłoni.
- 2 Wkręć wkręty mocujące głośniki do zespołu podparcia dłoni.
- 3 Poprowadź kabel głośnika w prowadnicach w zespole podparcia dłoni i przytwierdź pianki samoprzylepne.
- 4 Podłącz kabel głośników do płyty We/Wy.
- 5 Wsuń kabel tabliczki dotykowej do złącza i naciśnij zatrząsk złącza, aby zamocować kabel.

## Po wykonaniu procedury

- 1 Zainstaluj akumulator. Zobacz „Instalowanie akumulatora” na stronie 14.
- 2 Zamontuj pokrywę dolną. Zobacz „Montowanie pokrywy dolnej” na stronie 12.

# Wymontowywanie baterii pastylkowej

**!** **OSTRZEŻENIE:** Przed przystąpieniem do wykonywania czynności wymagających otwarcia obudowy komputera należy zapoznać się z instrukcjami dotyczącymi bezpieczeństwa dostarczonymi z komputerem i wykonać procedurę przedstawioną w sekcji „Przed przystąpieniem do serwisowania komputera” na stronie 7. Po zakończeniu pracy wewnątrz komputera wykonaj procedurę przedstawioną w sekcji „Po zakończeniu serwisowania komputera” na stronie 9. Dodatkowe zalecenia dotyczące bezpieczeństwa można znaleźć na stronie głównej Regulatory Compliance (Informacje o zgodności z przepisami prawnymi) pod adresem [dell.com/regulatory\\_compliance](http://dell.com/regulatory_compliance).

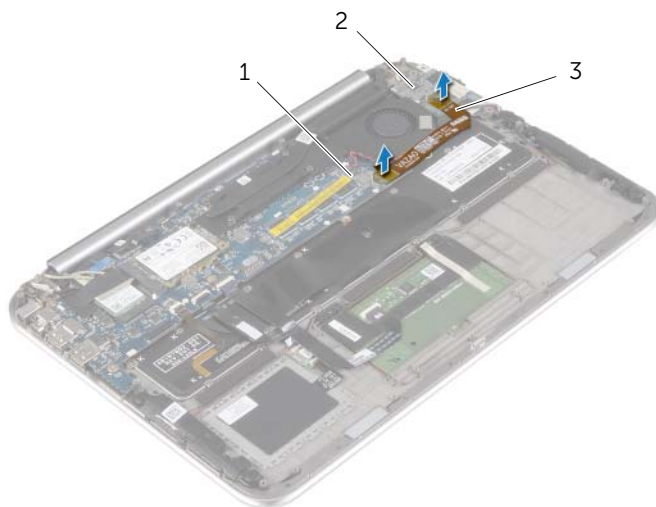
**⚠** **PRZESTROGA:** Wyjęcie baterii pastylkowej spowoduje zresetowanie ustawień systemu BIOS. Zaleca się zanotowanie aktualnych ustawień systemu BIOS przed wyjęciem baterii pastylkowej.

## Przed wykonaniem procedury

- 1 Wymontuj pokrywę dolną. Zobacz „Wymontowywanie pokrywy dolnej” na stronie 10.
- 2 Wymontuj akumulator. Zobacz „Wymagowanie akumulatora” na stronie 13.

## Procedura

- 1 Za pomocą uchwytów odłącz kabel karty We/Wy od karty We/Wy i płyty systemowej, a następnie wyjmij kabel.

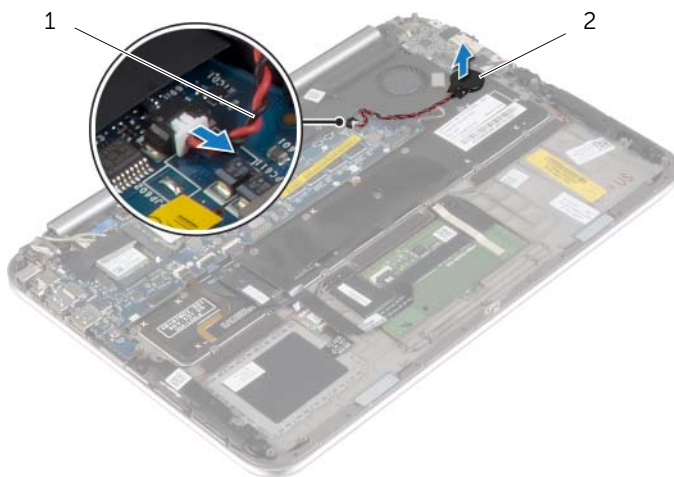


1 płyta systemowa

2 karta we/wy

3 kabel płyty we/wy

- 2 Odłącz kabel baterii pastylkowej od płyty systemowej.
- 3 Zapamiętaj ułożenie kabla baterii pastylkowej i wyjmij kabel z prowadnic.
- 4 Oddziel baterię pastylkową od klawiatury.
- 5 Wyjmij baterię pastylkową wraz z kablem z klawiatury.



---


1 kabel baterii pastylkowej


2 bateria pastylkowa

---

# Instalowanie baterii pastylkowej

---

 **OSTRZEŻENIE:** Przed przystąpieniem do wykonywania czynności wymagających otwarcia obudowy komputera należy zapoznać się z instrukcjami dotyczącymi bezpieczeństwa dostarczonymi z komputerem i wykonać procedurę przedstawioną w sekcji „Przed przystąpieniem do serwisowania komputera” na stronie 7. Po zakończeniu pracy wewnątrz komputera wykonaj procedurę przedstawioną w sekcji „Po zakończeniu serwisowania komputera” na stronie 9. Dodatkowe zalecenia dotyczące bezpieczeństwa można znaleźć na stronie głównej Regulatory Compliance (Informacje o zgodności z przepisami prawnymi) pod adresem [dell.com/regulatory\\_compliance](http://dell.com/regulatory_compliance).

 **OSTRZEŻENIE:** Nieprawidłowe zainstalowanie baterii może grozić jej wybuchem. Baterie i akumulatory należy wymieniać tylko na inne baterie lub akumulatory tego samego typu lub ich odpowiedniki. Zużyte baterie i akumulatory należy utylizować zgodnie z instrukcjami producenta.

## Procedura

- 1 Przymocuj baterię pastylkową do klawiatury.
- 2 Podłącz złącze kabla baterii pastylkowej do płyty systemowej.
- 3 Poprowadź kabel baterii pastylkowej wzdłuż prowadnic.
- 4 Podłącz kabel karty We/Wy do karty We/Wy i płyty systemowej.

## Po wykonaniu procedury

- 1 Zainstaluj akumulator. Zobacz „Instalowanie akumulatora” na stronie 14.
- 2 Zamontuj pokrywę dolną. Zobacz „Montowanie pokrywy dolnej” na stronie 12.

# Wymontowywanie karty we/wy

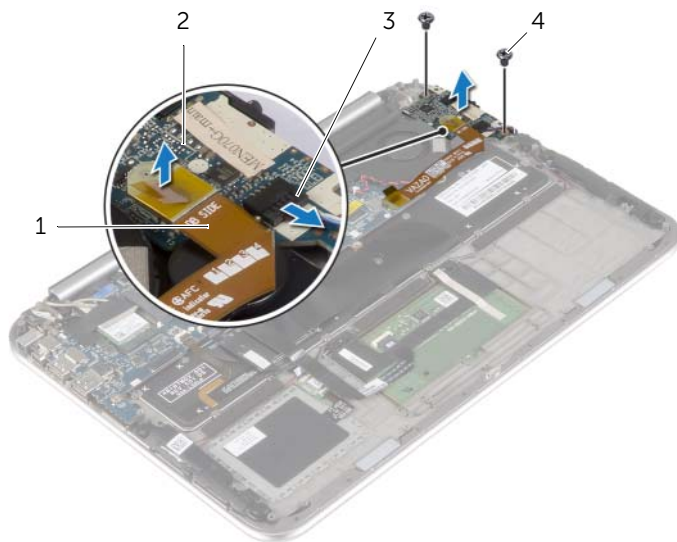
**⚠ OSTRZEŻENIE:** Przed przystąpieniem do wykonywania czynności wymagających otwarcia obudowy komputera należy zapoznać się z instrukcjami dotyczącymi bezpieczeństwa dostarczonymi z komputerem i wykonać procedurę przedstawioną w sekcji „Przed przystąpieniem do serwisowania komputera” na stronie 7. Po zakończeniu pracy wewnątrz komputera wykonaj procedurę przedstawioną w sekcji „Po zakończeniu serwisowania komputera” na stronie 9. Dodatkowe zalecenia dotyczące bezpieczeństwa można znaleźć na stronie głównej Regulatory Compliance (Informacje o zgodności z przepisami prawnymi) pod adresem [dell.com/regulatory\\_compliance](http://dell.com/regulatory_compliance).

## Przed wykonaniem procedury

- 1 Wymontuj pokrywę dolną. Zobacz „Wymontowywanie pokrywy dolnej” na stronie 10.
- 2 Wymontuj akumulator. Zobacz „Wymontowanie akumulatora” na stronie 13.

## Procedura

- 1 Odłącz kabel głośnika od płyty We/Wy.
- 2 Za pomocą uchwyty odłącz kabel karty We/Wy od płyty systemowej i karty We/Wy.
- 3 Wykręć wkręty mocujące płytę I/O do zespołu podparcia dłoni.
- 4 Wymij kartę We/Wy z zespołu podparcia dłoni.



1	kabel płyty we/wy	2	karta we/wy
3	kabel głośników	4	śruby (2)



# Instalowanie karty we/wy

---



**OSTRZEŻENIE:** Przed przystąpieniem do wykonywania czynności wymagających otwarcia obudowy komputera należy zapoznać się z instrukcjami dotyczącymi bezpieczeństwa dostarczonymi z komputerem i wykonać procedurę przedstawioną w sekcji „Przed przystąpieniem do serwisowania komputera” na stronie 7. Po zakończeniu pracy wewnątrz komputera wykonaj procedurę przedstawioną w sekcji „Po zakończeniu serwisowania komputera” na stronie 9. Dodatkowe zalecenia dotyczące bezpieczeństwa można znaleźć na stronie głównej Regulatory Compliance (Informacje o zgodności z przepisami prawnymi) pod adresem [dell.com/regulatory\\_compliance](http://dell.com/regulatory_compliance).

## Procedura



**UWAGA:** Upewnij się, że przełącznik zasilania znajduje się w domyślnym położeniu — przesunięty w stronę tyłu komputera — przed zainstalowaniem płyty We/Wy.

- 1 Wyrównaj otwory na wkręty w karcie WE/WY z otworami w zespole podparcia dłoni.
- 2 Wkręć wkręty mocujące płytę I/O do zespołu podparcia dłoni.
- 3 Podłącz kabel głośnika do płyty We/Wy.
- 4 Podłącz kabel karty We/Wy do karty We/Wy i płyty systemowej.

## Po wykonaniu procedury

- 1 Zainstaluj akumulator. Zobacz „Instalowanie akumulatora” na stronie 14.
- 2 Zamontuj pokrywę dolną. Zobacz „Montowanie pokrywy dolnej” na stronie 12.

# Wymontowywanie wentylatora

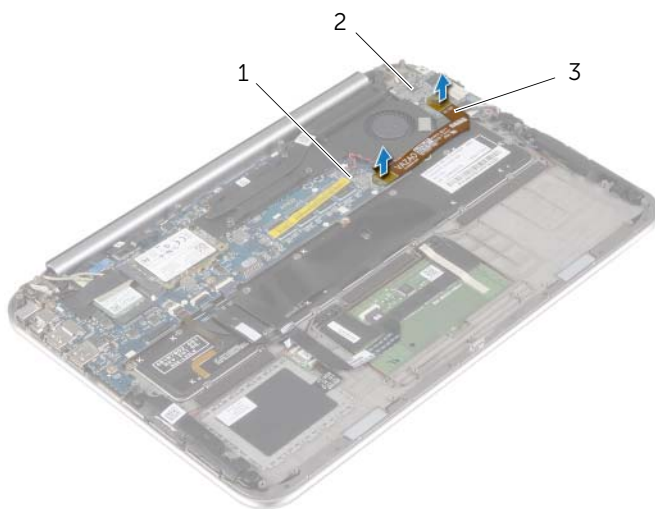
**⚠ OSTRZEŻENIE:** Przed przystąpieniem do wykonywania czynności wymagających otwarcia obudowy komputera należy zapoznać się z instrukcjami dotyczącymi bezpieczeństwa dostarczonymi z komputerem i wykonać procedurę przedstawioną w sekcji „Przed przystąpieniem do serwisowania komputera” na stronie 7. Po zakończeniu pracy wewnątrz komputera wykonaj procedurę przedstawioną w sekcji „Po zakończeniu serwisowania komputera” na stronie 9. Dodatkowe zalecenia dotyczące bezpieczeństwa można znaleźć na stronie głównej Regulatory Compliance (Informacje o zgodności z przepisami prawnymi) pod adresem [dell.com/regulatory\\_compliance](http://dell.com/regulatory_compliance).

## Przed wykonaniem procedury

- 1 Wymontuj pokrywę dolną. Zobacz „Wymontowywanie pokrywy dolnej” na stronie 10.
- 2 Wymontuj akumulator. Zobacz „Wymagowanie akumulatora” na stronie 13.

## Procedura

- 1 Za pomocą uchwytów odłącz kabel karty We/Wy od karty We/Wy i płyty systemowej, a następnie wyjmij kabel.



---

1 płyta systemowa

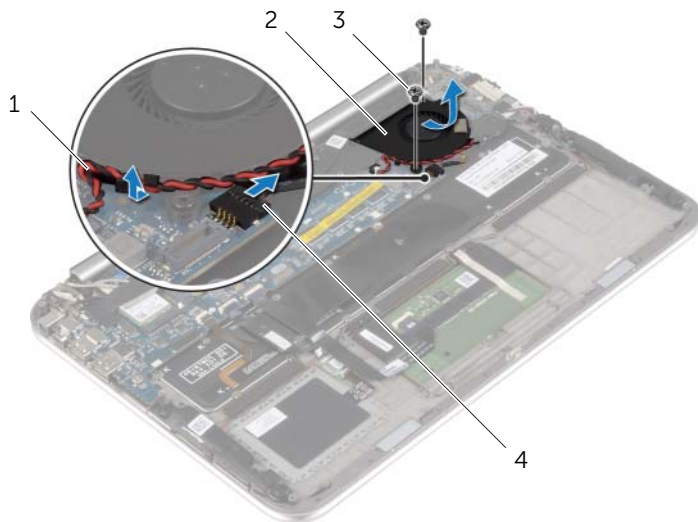
2 karta we/wy

---

3 kabel płyty we/wy

---

- 2 Zapamiętaj ułożenie kabla baterii pastylkowej i wyjmij kabel z przewodnic w wentylatorze.
- 3 Odłącz kabel wentylatora od płyty systemowej.
- 4 Wykręć wkręty mocujące wentylator do klawiatury.
- 5 Przesuń i wyjmij wentylator wraz z kablem z klawiatury.



1	kabel baterii pastylkowej	2	wentylator
3	śruby (2)	4	kabel wentylatora

# Instalowanie wentylatora

---



**OSTRZEŻENIE:** Przed przystąpieniem do wykonywania czynności wymagających otwarcia obudowy komputera należy zapoznać się z instrukcjami dotyczącymi bezpieczeństwa dostarczonymi z komputerem i wykonać procedurę przedstawioną w sekcji „Przed przystąpieniem do serwisowania komputera” na stronie 7. Po zakończeniu pracy wewnątrz komputera wykonaj procedurę przedstawioną w sekcji „Po zakończeniu serwisowania komputera” na stronie 9. Dodatkowe zalecenia dotyczące bezpieczeństwa można znaleźć na stronie głównej Regulatory Compliance (Informacje o zgodności z przepisami prawnymi) pod adresem [dell.com/regulatory\\_compliance](http://dell.com/regulatory_compliance).

## Procedura

- 1 Przesuń występ na wentylatorze pod radiator i dopasuj otwory na wkręty wentylatora do otworów klawiatury.
- 2 Wkręć wkręty mocujące wentylator do klawiatury.
- 3 Podłącz kabel wentylatora do płyty systemowej.
- 4 Poprowadź kabel baterii pastylkowej wzdłuż przewodnic wentylatora.
- 5 Podłącz kabel karty We/Wy do karty We/Wy i płyty systemowej.

## Po wykonaniu procedury

- 1 Zainstaluj akumulator. Zobacz „Instalowanie akumulatora” na stronie 14.
- 2 Zamontuj pokrywę dolną. Zobacz „Montowanie pokrywy dolnej” na stronie 12.

# Wymontowywanie radiatora

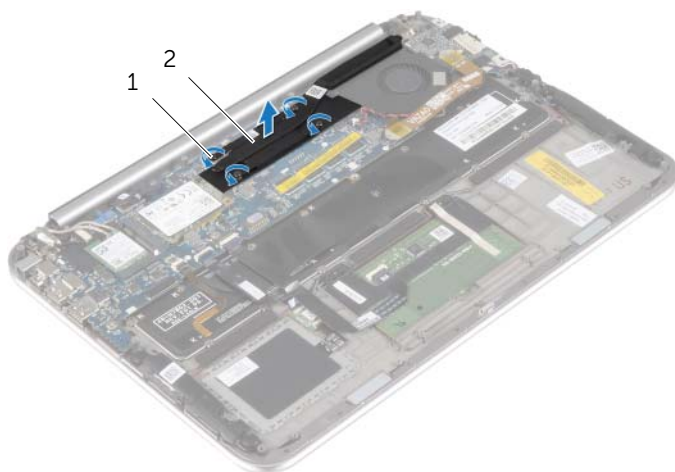
**⚠ OSTRZEŻENIE:** Przed przystąpieniem do wykonywania czynności wymagających otwarcia obudowy komputera należy zapoznać się z instrukcjami dotyczącymi bezpieczeństwa dostarczonymi z komputerem i wykonać procedurę przedstawioną w sekcji „Przed przystąpieniem do serwisowania komputera” na stronie 7. Po zakończeniu pracy wewnątrz komputera wykonaj procedurę przedstawioną w sekcji „Po zakończeniu serwisowania komputera” na stronie 9. Dodatkowe zalecenia dotyczące bezpieczeństwa można znaleźć na stronie głównej Regulatory Compliance (Informacje o zgodności z przepisami prawnymi) pod adresem [dell.com/regulatory\\_compliance](http://dell.com/regulatory_compliance).

## Przed wykonaniem procedury

- 1 Wymontuj pokrywę dolną. Zobacz „Wymontowywanie pokrywy dolnej” na stronie 10.
- 2 Wymontuj akumulator. Zobacz „Wymijowanie akumulatora” na stronie 13.

## Procedura

- 1 W kolejności wskazanej na radiatorze poluzuj wkręty osadzające radiator do płyty systemowej.
- 2 Zdejmij radiator z płyty systemowej.



1 śruby mocujące (4)

2 radiator

# Instalowanie radiatora

---



**OSTRZEŻENIE:** Przed przystąpieniem do wykonywania czynności wymagających otwarcia obudowy komputera należy zapoznać się z instrukcjami dotyczącymi bezpieczeństwa dostarczonymi z komputerem i wykonać procedurę przedstawioną w sekcji „Przed przystąpieniem do serwisowania komputera” na stronie 7. Po zakończeniu pracy wewnątrz komputera wykonaj procedurę przedstawioną w sekcji „Po zakończeniu serwisowania komputera” na stronie 9. Dodatkowe zalecenia dotyczące bezpieczeństwa można znaleźć na stronie głównej Regulatory Compliance (Informacje o zgodności z przepisami prawnymi) pod adresem [dell.com/regulatory\\_compliance](http://dell.com/regulatory_compliance).

## Procedura



**UWAGA:** Jeśli jest instalowana wcześniej używana płyta główna wraz z tym samym procesorem i radiatorem, można ponownie wykorzystać tę samą pastę termoprzewodzącą. W przypadku wymiany płyty głównej lub radiatora na nowy należy użyć podkładki termoprzewodzącej dostarczonej w zestawie, aby zapewnić właściwe odprowadzanie ciepła.

- 1 Dopasuj wkręty w radiatorze do otworów w płycie systemowej.
- 2 W kolejności wskazanej na radiatorze dokręć wkręty osadzone mocujące radiator do płyty systemowej.

## Po wykonaniu procedury

- 1 Zainstaluj akumulator. Zobacz „Instalowanie akumulatora” na stronie 14.
- 2 Zamontuj pokrywę dolną. Zobacz „Montowanie pokrywy dolnej” na stronie 12.

# Wymontowywanie gniazda zasilacza

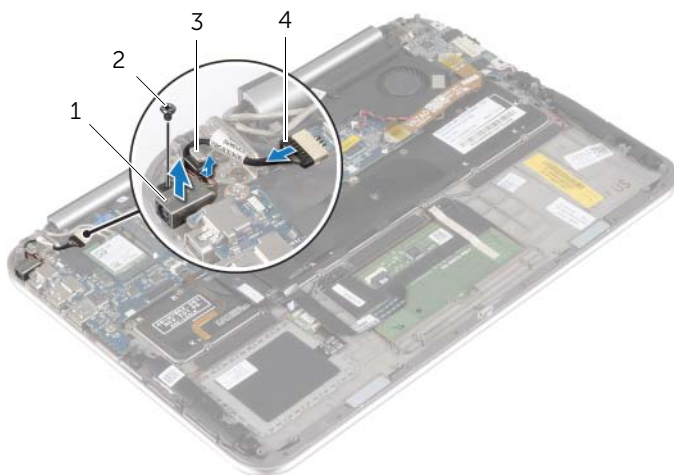
**⚠ OSTRZEŻENIE:** Przed przystąpieniem do wykonywania czynności wymagających otwarcia obudowy komputera należy zapoznać się z instrukcjami dotyczącymi bezpieczeństwa dostarczonymi z komputerem i wykonać procedurę przedstawioną w sekcji „Przed przystąpieniem do serwisowania komputera” na stronie 7. Po zakończeniu pracy wewnątrz komputera wykonaj procedurę przedstawioną w sekcji „Po zakończeniu serwisowania komputera” na stronie 9. Dodatkowe zalecenia dotyczące bezpieczeństwa można znaleźć na stronie głównej Regulatory Compliance (Informacje o zgodności z przepisami prawnymi) pod adresem [dell.com/regulatory\\_compliance](http://dell.com/regulatory_compliance).

## Przed wykonaniem procedury

- 1 Wymontuj pokrywę dolną. Zobacz „Wymontowywanie pokrywy dolnej” na stronie 10.
- 2 Wymontuj akumulator. Zobacz „Wymagowanie akumulatora” na stronie 13.

## Procedura

- 1 Odłącz kabel złącza zasilacza od płyty systemowej.
- 2 Wykręć wkręt mocujący złącze zasilacza sieciowego do zespołu podparcia dłoni.
- 3 Przesuń i uwolnij kabel złącza zasilacza spod zawiasu wyświetlacza.
- 4 Wymij złącze zasilacza sieciowego z zespołu podparcia dłoni.



1	gniazdo zasilacza sieciowego	2	śruba
3	zawias wyświetlacza	4	kabel gniazda zasilacza systemowego

# Instalowanie złącza zasilacza

---



**OSTRZEŻENIE:** Przed przystąpieniem do wykonywania czynności wymagających otwarcia obudowy komputera należy zapoznać się z instrukcjami dotyczącymi bezpieczeństwa dostarczonymi z komputerem i wykonać procedurę przedstawioną w sekcji „Przed przystąpieniem do serwisowania komputera” na stronie 7. Po zakończeniu pracy wewnątrz komputera wykonaj procedurę przedstawioną w sekcji „Po zakończeniu serwisowania komputera” na stronie 9. Dodatkowe zalecenia dotyczące bezpieczeństwa można znaleźć na stronie głównej Regulatory Compliance (Informacje o zgodności z przepisami prawnymi) pod adresem [dell.com/regulatory\\_compliance](http://dell.com/regulatory_compliance).

## Procedura

- 1 Przesuń kabel złącza zasilacza pod zawiasem wyświetlacza.
- 2 Wyrównaj otwory na wkręty w złączu zasilacza sieciowego z otworami w zespole podparcia dłoni.
- 3 Wkręć wkręt mocujący złącze zasilacza sieciowego do zespołu podparcia dłoni.
- 4 Podłącz kabel złącza zasilacza do płyty systemowej.

## Po wykonaniu procedury

- 1 Zainstaluj akumulator. Zobacz „Instalowanie akumulatora” na stronie 14.
- 2 Zamontuj pokrywę dolną. Zobacz „Montowanie pokrywy dolnej” na stronie 12.



# Wymontowywanie płyty systemowej

---



**OSTRZEŻENIE:** Przed przystąpieniem do wykonywania czynności wymagających otwarcia obudowy komputera należy zapoznać się z instrukcjami dotyczącymi bezpieczeństwa dostarczonymi z komputerem i wykonać procedurę przedstawioną w sekcji „Przed przystąpieniem do serwisowania komputera” na stronie 7. Po zakończeniu pracy wewnątrz komputera wykonaj procedurę przedstawioną w sekcji „Po zakończeniu serwisowania komputera” na stronie 9. Dodatkowe zalecenia dotyczące bezpieczeństwa można znaleźć na stronie głównej Regulatory Compliance (Informacje o zgodności z przepisami prawnymi) pod adresem [dell.com/regulatory\\_compliance](http://dell.com/regulatory_compliance).

## Przed wykonaniem procedury

- 1 Wymontuj pokrywę dolną. Zobacz „Wymontowywanie pokrywy dolnej” na stronie 10.
- 2 Wymontuj akumulator. Zobacz „Wymagowanie akumulatora” na stronie 13.
- 3 Wymontuj kartę sieci bezprzewodowej. Zobacz „Demontaż karty sieci bezprzewodowej” na stronie 15.
- 4 Wymontuj kartę mSATA. Zobacz „Wymontowywanie karty mSATA” na stronie 17.
- 5 Wymontuj wentylator. Zobacz „Wymontowywanie wentylatora” na stronie 26.
- 6 Wymontuj radiator. Zobacz „Wymontowywanie radiatora” na stronie 29.

## Procedura



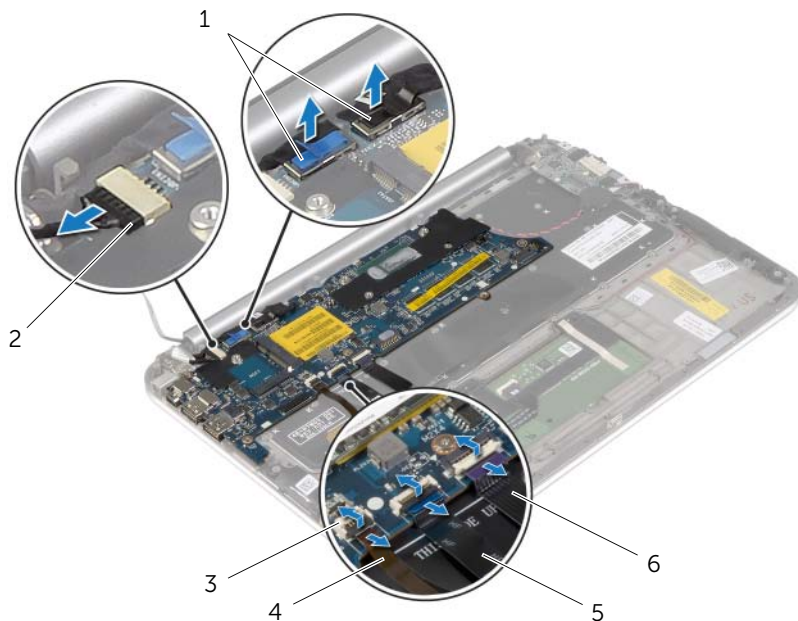
**UWAGA:** Wymiana płyty systemowej usuwa wszelkie zmiany wprowadzone w systemie BIOS za pomocą konfiguracji komputera. Po wymianie płyty systemowej wprowadź znacznik serwisowy komputera do systemu BIOS i wprowadź żądane zmiany. Więcej informacji o wprowadzaniu znacznika serwisowego do systemu BIOS można znaleźć w „Instalowanie płyty systemowej” na stronie 36.



**UWAGA:** Przed odłączeniem kabli od płyty systemowej należy zanotować rozmieszczenie złączy, tak aby móc poprawnie podłączyć kable po wymianie płyty systemowej.

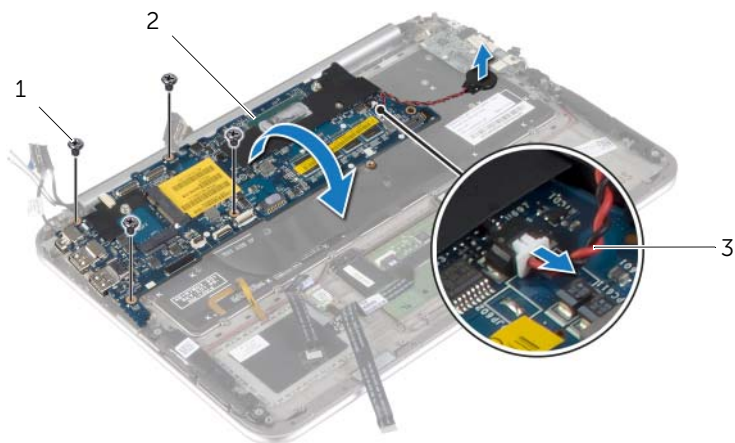
- 1 Odłącz kabel złącza zasilacza od płyty systemowej.
- 2 Użyj uchwytów do odłączenia kabli wyświetlacza od płyty systemowej.

- 3 Unieś zatrzaski złącza i za pomocą uchwytów odłącz kabel podświetlenia klawiatury, kabel NFC i tabliczkę dotykową od płyty systemowej.



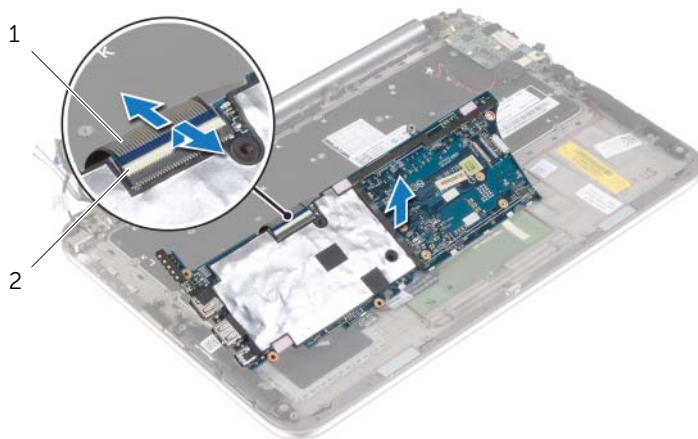
1	kable wyświetlacza (2)	2	kabel gniazda zasilacza systemowego
3	dźwignie złączy (3)	4	kabel podświetlenia klawiatury
5	kabel NFC	6	kabel tabliczki dotykowej

- 4 Odłącz kabel baterii pastylkowej od płyty systemowej.
- 5 Wykręć wkręty mocujące płytę systemową do zespołu podparcia dłoni.
- 6 Ostrożnie wyjmij płytę systemową i odwróć ją.



1	śruby (4)	2	płyta systemowa
3	kabel baterii pastylkowej		

- 7 Podnieś zatrzask złącza i odłącz kabel klawiatury od płyty systemowej.




1	kabel klawiatury	2	zatrzask złącza
---	------------------	---	-----------------

- 8 Wyjmij płytę systemową z podparcia dłoni.

# Instalowanie płyty systemowej

---


 **OSTRZEŻENIE:** Przed przystąpieniem do wykonywania czynności wymagających otwarcia obudowy komputera należy zapoznać się z instrukcjami dotyczącymi bezpieczeństwa dostarczonymi z komputerem i wykonać procedurę przedstawioną w sekcji „Przed przystąpieniem do serwisowania komputera” na stronie 7. Po zakończeniu pracy wewnątrz komputera wykonaj procedurę przedstawioną w sekcji „Po zakończeniu serwisowania komputera” na stronie 9. Dodatkowe zalecenia dotyczące bezpieczeństwa można znaleźć na stronie głównej Regulatory Compliance (Informacje o zgodności z przepisami prawnymi) pod adresem [dell.com/regulatory\\_compliance](http://dell.com/regulatory_compliance).

## Procedura

- 1 Podłącz kabel klawiatury do złącza kabla klawiatury i naciśnij dźwignię złącza, aby umocować kabel.

 **PRZESTROGA:** Upewnij się, że pod płytą systemową klawiaturą nie ma żadnych kabli.

- 2 Odwróć płytę systemową i wyrównaj otwory na wkręty na płycie systemowej z otworami w zespole podparcia dłoni.
- 3 Wkręć wkręty mocujące płytę systemową do zespołu podparcia dłoni.
- 4 Podłącz złącze kabla baterii pastylkowej do płyty systemowej.
- 5 Wsuń kabel podświetlenia klawiatury, kabel NFC i kabel tabliczki dotykowej do odpowiednich gniazd, a następnie naciśnij zatrzaski gniazd, aby zamocować kable.
- 6 Podłącz kable wyświetlacza do płyty systemowej.

 **UWAGA:** Podłączając kable wyświetlacza do płyty systemowej, dopasuj etykiety (L i R) na kablach wyświetlacza do etykiet na płycie systemowej.

- 7 Podłącz kabel złącza zasilacza do płyty systemowej.

## Po wykonaniu procedury

- 1 Zainstaluj radiator. Zobacz „Instalowanie radiatora” na stronie 30.
- 2 Zainstaluj wentylator. Zobacz „Instalowanie wentylatora” na stronie 28.
- 3 Zainstaluj kartę mSATA. Zobacz „Instalowanie karty mSATA” na stronie 18.
- 4 Zainstaluj kartę sieci bezprzewodowej. Zobacz „Montaż karty sieci bezprzewodowej” na stronie 16.
- 5 Zainstaluj akumulator. Zobacz „Instalowanie akumulatora” na stronie 14.
- 6 Zamontuj pokrywę dolną. Zobacz „Montowanie pokrywy dolnej” na stronie 12.

## Wprowadzanie kodu Service Tag w systemie BIOS

- 1 Włącz komputer.
- 2 Po wyświetleniu logo firmy Dell naciśnij klawisz <F2>, aby przejść do konfiguracji komputera.
- 3 Przejdź do karty **głównej** i wpisz kod znacznika serwisowego w polu **Service Tag**.

# Wymontowywanie zestawu wyświetlacza

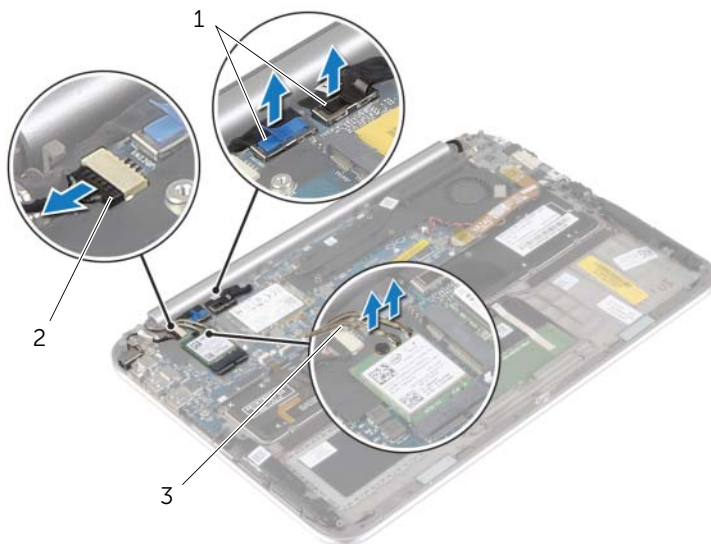
**⚠ OSTRZEŻENIE:** Przed przystąpieniem do wykonywania czynności wymagających otwarcia obudowy komputera należy zapoznać się z instrukcjami dotyczącymi bezpieczeństwa dostarczonymi z komputerem i wykonać procedurę przedstawioną w sekcji „Przed przystąpieniem do serwisowania komputera” na stronie 7. Po zakończeniu pracy wewnątrz komputera wykonaj procedurę przedstawioną w sekcji „Po zakończeniu serwisowania komputera” na stronie 9. Dodatkowe zalecenia dotyczące bezpieczeństwa można znaleźć na stronie głównej Regulatory Compliance (Informacje o zgodności z przepisami prawnymi) pod adresem [dell.com/regulatory\\_compliance](http://dell.com/regulatory_compliance).

## Przed wykonaniem procedury

- 1 Wymontuj pokrywę dolną. Zobacz „Wymontowywanie pokrywy dolnej” na stronie 10.
- 2 Wymontuj akumulator. Zobacz „Wymontowywanie akumulatora” na stronie 13.
- 3 Wymontuj radiator. Zobacz „Wymontowywanie radiatora” na stronie 29.

## Procedura

- 1 Odłącz kabel złącza zasilacza od płyty systemowej i wyjmij kabel z zawiasu wyświetlacza.
- 2 Oddziel mylar i taśmę przewodzącą pokrywające kable anteny i odłącz kable anteny od karty sieci bezprzewodowej.
- 3 Użyj uchwytów do odłączenia kabli wyświetlacza od płyty systemowej.
- 4 Zapamiętaj ułożenie kabli wyświetlacza i wyjmij kable z przewodnic.

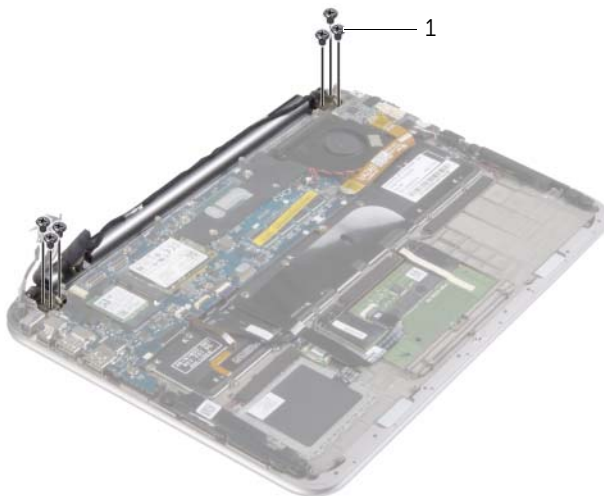


1 kable wyświetlacza (2)

2 kabel gniazda zasilacza systemowego

3 kable antenowe (2)

5 Wykręć wkręty mocujące zespół wyświetlacza do zespołu podparcia dłoni.

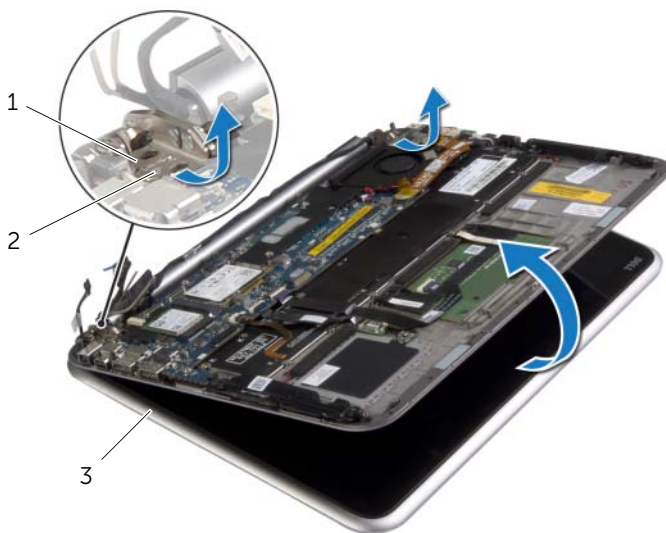


---

1 śruby (6)

---

6 Ostrożnie obróć zespół podparcia dłoni do góry, a następnie przesunij go, aby uwolnić występy zespołu z zawiasów wyświetlacza.



---

1 zawiasy wyświetlacza (2)

2 zaczepy

3 zestaw wyświetlacza

---

# Instalowanie zestawu wyświetlacza

---



**OSTRZEŻENIE:** Przed przystąpieniem do wykonywania czynności wymagających otwarcia obudowy komputera należy zapoznać się z instrukcjami dotyczącymi bezpieczeństwa dostarczonymi z komputerem i wykonać procedurę przedstawioną w sekcji „Przed przystąpieniem do serwisowania komputera” na stronie 7. Po zakończeniu pracy wewnątrz komputera wykonaj procedurę przedstawioną w sekcji „Po zakończeniu serwisowania komputera” na stronie 9. Dodatkowe zalecenia dotyczące bezpieczeństwa można znaleźć na stronie głównej Regulatory Compliance (Informacje o zgodności z przepisami prawnymi) pod adresem [dell.com/regulatory\\_compliance](http://dell.com/regulatory_compliance).

## Procedura

- 1 Przesuń występ zespołu podparcia dłoni pod zawiasami wyświetlacza, aby wyrównać zespół podparcia dłoni, a następnie umieść go na zespole wyświetlacza.
- 2 Obróć zawiasy wyświetlacza w dół, aby włożyć występy zespołu podparcia dłoni do gniazd w zawiasach wyświetlacza.
- 3 Wkręć wkręty mocujące zespół wyświetlacza do zespołu podparcia dłoni.
- 4 Podłącz kabel złącza zasilacza i kable wyświetlacza do płyty systemowej.



**UWAGA:** Podłączając kable wyświetlacza do płyty systemowej, dopasuj etykiety (L i R) na kablach wyświetlacza do etykiet na płycie systemowej.

- 5 Podłącz kable antenowe do karty sieci bezprzewodowej, a następnie przytwierdź mylar i taśmę samoprzylepną do kabli antenowych.

## Po wykonaniu procedury

- 1 Zainstaluj radiator. Zobacz „Instalowanie radiatora” na stronie 30.
- 2 Zainstaluj akumulator. Zobacz „Instalowanie akumulatora” na stronie 14.
- 3 Zamontuj pokrywę dolną. Zobacz „Montowanie pokrywy dolnej” na stronie 12.



# Demontaż pokrywy tylnej wyświetlacza

**⚠ OSTRZEŻENIE:** Przed przystąpieniem do wykonywania czynności wymagających otwarcia obudowy komputera należy zapoznać się z instrukcjami dotyczącymi bezpieczeństwa dostarczonymi z komputerem i wykonać procedurę przedstawioną w sekcji „Przed przystąpieniem do serwisowania komputera” na stronie 7. Po zakończeniu pracy wewnątrz komputera wykonaj procedurę przedstawioną w sekcji „Po zakończeniu serwisowania komputera” na stronie 9. Dodatkowe zalecenia dotyczące bezpieczeństwa można znaleźć na stronie głównej Regulatory Compliance (Informacje o zgodności z przepisami prawnymi) pod adresem [dell.com/regulatory\\_compliance](http://dell.com/regulatory_compliance).

## Przed wykonaniem procedury

- 1 Wymontuj pokrywę dolną. Zobacz „Wymontowywanie pokrywy dolnej” na stronie 10.
- 2 Wymontuj akumulator. Zobacz „Wyjmowanie akumulatora” na stronie 13.

## Procedura

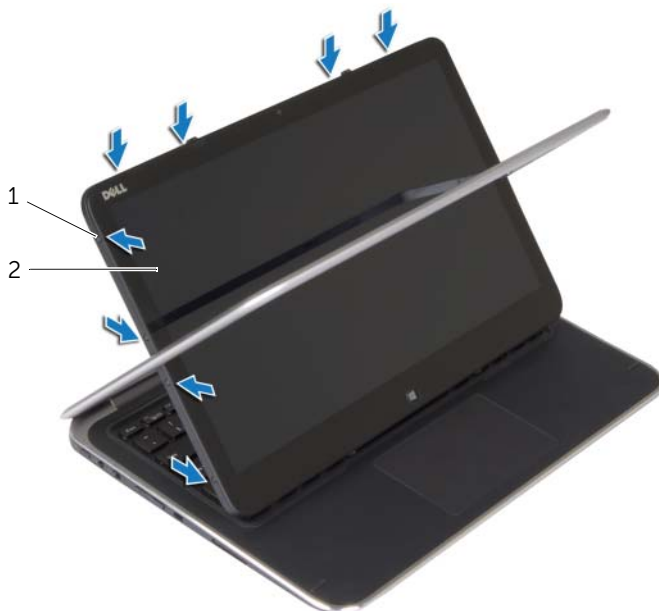
- 1 Odwróć komputer i otwórz wyświetlacz, odchylając go najdalej, jak to możliwe.
- 2 Obróć panel wyświetlacza i wykręć śruby mocujące pokrywę tylną wyświetlacza do panelu wyświetlacza.



1 panel wyświetlacza

2 śruby (8)

- 3 Obróć wyświetlacz i wykręć śruby mocujące pokrywę tylną wyświetlacza do panelu wyświetlacza.



---

1 śruby (8)

2 panel wyświetlacza

---

- 4 Zaczynając od rogów, delikatnie podważ pokrywę tylną wyświetlacza, aby oddzielić ją od panelu wyświetlacza.

# Montaż pokrywy wyświetlacza

---



**OSTRZEŻENIE:** Przed przystąpieniem do wykonywania czynności wymagających otwarcia obudowy komputera należy zapoznać się z instrukcjami dotyczącymi bezpieczeństwa dostarczonymi z komputerem i wykonać procedurę przedstawioną w sekcji „Przed przystąpieniem do serwisowania komputera” na stronie 7. Po zakończeniu pracy wewnątrz komputera wykonaj procedurę przedstawioną w sekcji „Po zakończeniu serwisowania komputera” na stronie 9. Dodatkowe zalecenia dotyczące bezpieczeństwa można znaleźć na stronie głównej Regulatory Compliance (Informacje o zgodności z przepisami prawnymi) pod adresem [dell.com/regulatory\\_compliance](http://dell.com/regulatory_compliance).

## Procedura

- 1 Umieść pokrywę tylną wyświetlacza na panelu wyświetlacza i zatrzaśnij ją na miejscu.
- 2 Wkręć wkręty mocujące pokrywę tylną wyświetlacza do panelu wyświetlacza.

## Po wykonaniu procedury

- 1 Zainstaluj akumulator. Zobacz „Instalowanie akumulatora” na stronie 14.
- 2 Zamontuj pokrywę dolną. Zobacz „Montowanie pokrywy dolnej” na stronie 12.

# Wymontowywanie modułu kamery

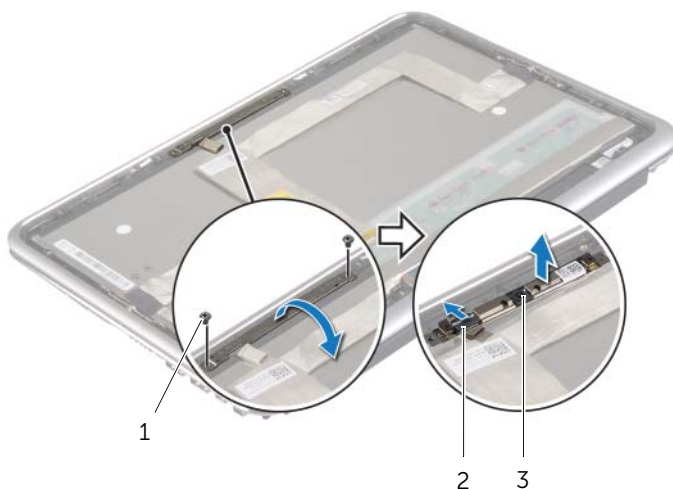
**⚠ OSTRZEŻENIE:** Przed przystąpieniem do wykonywania czynności wymagających otwarcia obudowy komputera należy zapoznać się z instrukcjami dotyczącymi bezpieczeństwa dostarczonymi z komputerem i wykonać procedurę przedstawioną w sekcji „Przed przystąpieniem do serwisowania komputera” na stronie 7. Po zakończeniu pracy wewnątrz komputera wykonaj procedurę przedstawioną w sekcji „Po zakończeniu serwisowania komputera” na stronie 9. Dodatkowe zalecenia dotyczące bezpieczeństwa można znaleźć na stronie głównej Regulatory Compliance (Informacje o zgodności z przepisami prawnymi) pod adresem [dell.com/regulatory\\_compliance](http://dell.com/regulatory_compliance).

## Przed wykonaniem procedury

- 1 Wymontuj pokrywę dolną. Zobacz „Wymontowywanie pokrywy dolnej” na stronie 10.
- 2 Wymontuj akumulator. Zobacz „Wymijowanie akumulatora” na stronie 13.
- 3 Zdejmij pokrywę tylną wyświetlacza. Zobacz „Demontaż pokrywy tylnej wyświetlacza” na stronie 41.

## Procedura

- 1 Wykręć wkręty mocujące moduł kamery do panelu wyświetlacza.
- 2 Odwróć moduł kamery i odłącz kabel kamery od modułu kamery.
- 3 Wymij moduł kamery z panelu wyświetlacza.



1 śruby (2)

2 kabel kamery

3 moduł kamery

# Instalowanie modułu kamery

---



**OSTRZEŻENIE:** Przed przystąpieniem do wykonywania czynności wymagających otwarcia obudowy komputera należy zapoznać się z instrukcjami dotyczącymi bezpieczeństwa dostarczonymi z komputerem i wykonać procedurę przedstawioną w sekcji „Przed przystąpieniem do serwisowania komputera” na stronie 7. Po zakończeniu pracy wewnątrz komputera wykonaj procedurę przedstawioną w sekcji „Po zakończeniu serwisowania komputera” na stronie 9. Dodatkowe zalecenia dotyczące bezpieczeństwa można znaleźć na stronie głównej Regulatory Compliance (Informacje o zgodności z przepisami prawnymi) pod adresem [dell.com/regulatory\\_compliance](http://dell.com/regulatory_compliance).

## Procedura

- 1 Przyłącz przewód kamery do modułu kamery.
- 2 W celu umieszczenia modułu kamery na panelu wyświetlacza użyj kołków ustalających na panelu wyświetlacza.
- 3 Wyrównaj otwory wkrętów na module kamery z otworami w panelu wyświetlacza.
- 4 Wkręć wkręty mocujące moduł kamery do panelu wyświetlacza.

## Po wykonaniu procedury

- 1 Zamontuj pokrywę tylną wyświetlacza. Zobacz „Montaż pokrywy wyświetlacza” na stronie 43.
- 2 Zainstaluj akumulator. Zobacz „Instalowanie akumulatora” na stronie 14.
- 3 Zamontuj pokrywę dolną. Zobacz „Montowanie pokrywy dolnej” na stronie 12.

# Wymontowywanie płyty przycisków Windows

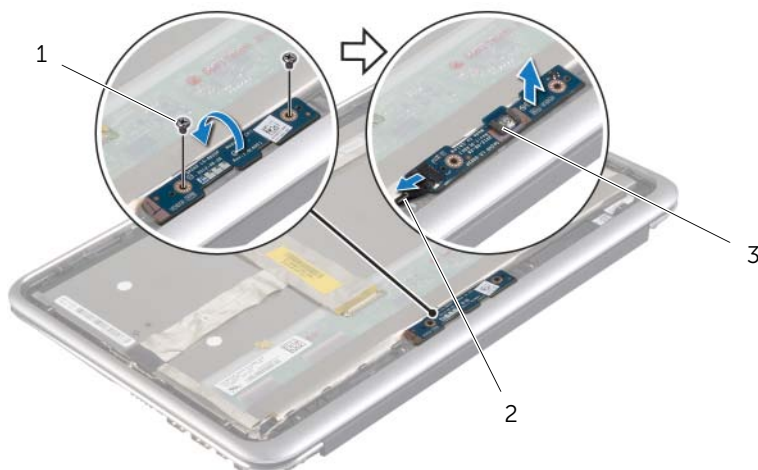
**OSTRZEŻENIE:** Przed przystąpieniem do wykonywania czynności wymagających otwarcia obudowy komputera należy zapoznać się z instrukcjami dotyczącymi bezpieczeństwa dostarczonymi z komputerem i wykonać procedurę przedstawioną w sekcji „Przed przystąpieniem do serwisowania komputera” na stronie 7. Po zakończeniu pracy wewnątrz komputera wykonaj procedurę przedstawioną w sekcji „Po zakończeniu serwisowania komputera” na stronie 9. Dodatkowe zalecenia dotyczące bezpieczeństwa można znaleźć na stronie głównej Regulatory Compliance (Informacje o zgodności z przepisami prawnymi) pod adresem [dell.com/regulatory\\_compliance](http://dell.com/regulatory_compliance).

## Przed wykonaniem procedury

- 1 Wymontuj pokrywę dolną. Zobacz „Wymontowywanie pokrywy dolnej” na stronie 10.
- 2 Wymontuj akumulator. Zobacz „Wymagowanie akumulatora” na stronie 13.
- 3 Zdejmij pokrywę tylną wyświetlacza. Zobacz „Demontaż pokrywy tylnej wyświetlacza” na stronie 41.

## Procedura

- 1 Odkręć śruby mocujące płytę przycisków Windows do panelu wyświetlacza.
- 2 Odwróć płytę przycisków Windows i odłącz kabel płyty przycisków Windows od płyty.
- 3 Zdejmij płytę przycisków Windows z panelu wyświetlacza.



1 śruby (2)

2 kabel płyty przycisków Windows

3 płyta przycisków Windows

# Instalowanie płyty przycisków Windows

---



**OSTRZEŻENIE:** Przed przystąpieniem do wykonywania czynności wymagających otwarcia obudowy komputera należy zapoznać się z instrukcjami dotyczącymi bezpieczeństwa dostarczonymi z komputerem i wykonać procedurę przedstawioną w sekcji „Przed przystąpieniem do serwisowania komputera” na stronie 7. Po zakończeniu pracy wewnątrz komputera wykonaj procedurę przedstawioną w sekcji „Po zakończeniu serwisowania komputera” na stronie 9. Dodatkowe zalecenia dotyczące bezpieczeństwa można znaleźć na stronie głównej Regulatory Compliance (Informacje o zgodności z przepisami prawnymi) pod adresem [dell.com/regulatory\\_compliance](http://dell.com/regulatory_compliance).

## Procedura

- 1 Podłącz kabel płyty przycisków Windows do płyty przycisków Windows.
- 2 W celu umieszczenia płyty przycisków Windows na panelu wyświetlacza użyj kołków ustalających na panelu wyświetlacza.
- 3 Wyrównaj otwory wkrętów na płycie przycisków Windows z otworami w panelu wyświetlacza.
- 4 Przykręć śruby mocujące płytę przycisków Windows do panelu wyświetlacza.

## Po wykonaniu procedury

- 1 Zamontuj pokrywę tylną wyświetlacza. Zobacz „Montaż pokrywy wyświetlacza” na stronie 43.
- 2 Zainstaluj akumulator. Zobacz „Instalowanie akumulatora” na stronie 14.
- 3 Zamontuj pokrywę dolną. Zobacz „Montowanie pokrywy dolnej” na stronie 12.

# Wymontowywanie panelu wyświetlacza

**OSTRZEŻENIE:** Przed przystąpieniem do wykonywania czynności wymagających otwarcia obudowy komputera należy zapoznać się z instrukcjami dotyczącymi bezpieczeństwa dostarczonymi z komputerem i wykonać procedurę przedstawioną w sekcji „Przed przystąpieniem do serwisowania komputera” na stronie 7. Po zakończeniu pracy wewnątrz komputera wykonaj procedurę przedstawioną w sekcji „Po zakończeniu serwisowania komputera” na stronie 9. Dodatkowe zalecenia dotyczące bezpieczeństwa można znaleźć na stronie głównej Regulatory Compliance (Informacje o zgodności z przepisami prawnymi) pod adresem [dell.com/regulatory\\_compliance](http://dell.com/regulatory_compliance).

## Przed wykonaniem procedury

- 1 Wymontuj pokrywę dolną. Zobacz „Wymontowywanie pokrywy dolnej” na stronie 10.
- 2 Wymontuj akumulator. Zobacz „Wymagowanie akumulatora” na stronie 13.
- 3 Zdejmij pokrywę tylną wyświetlacza. Zobacz „Demontaż pokrywy tylnej wyświetlacza” na stronie 41.
- 4 Wymontuj moduł kamery. Zobacz „Wymontowywanie modułu kamery” na stronie 44.
- 5 Usuń płytę przycisków Windows. Zobacz „Wymontowywanie płyty przycisków Windows” na stronie 46.

## Procedura

- 1 Zdejmij taśmę i odłącz kabel wyświetlacza od panelu wyświetlacza.



1 panel wyświetlacza

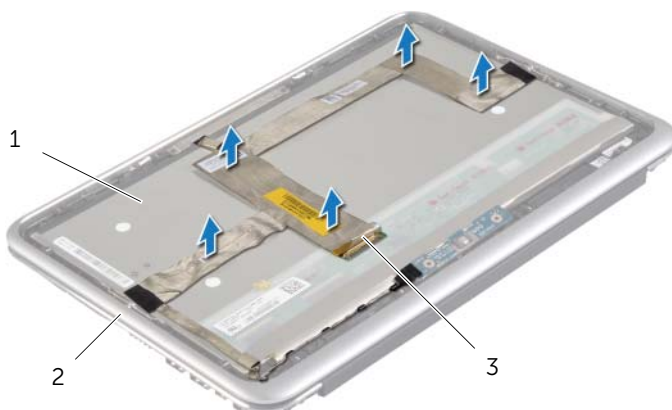
2 oprawa wyświetlacza

3 kabel wyświetlacza



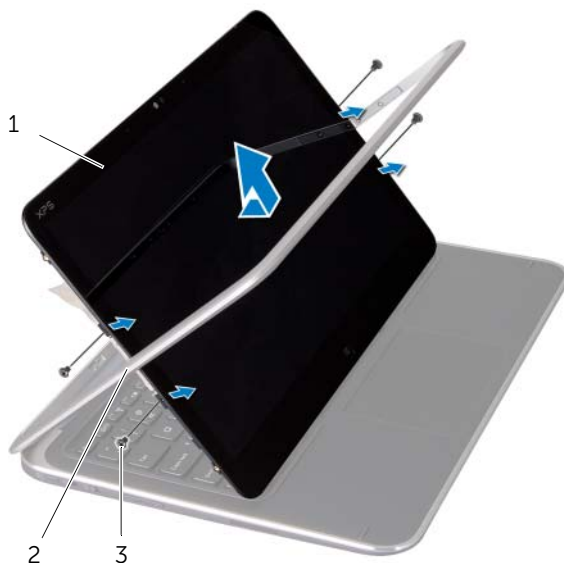
**△ PRZESTROGA: Nie wyjmuj kabla wyświetlacza z osłony wyświetlacza.**

- 2 Oddziel kabel wyświetlacza od panelu wyświetlacza.



1	panel wyświetlacza	2	oprawa wyświetlacza
3	kabel wyświetlacza		

- 3 Wykręć wkręty mocujące panel wyświetlacza do osłony wyświetlacza.
- 4 Wysuń i unieś panel wyświetlacza z osłony wyświetlacza.



1	panel wyświetlacza	2	oprawa wyświetlacza
3	śruby (4)		

# Instalowanie panelu wyświetlacza

---



**OSTRZEŻENIE:** Przed przystąpieniem do wykonywania czynności wymagających otwarcia obudowy komputera należy zapoznać się z instrukcjami dotyczącymi bezpieczeństwa dostarczonymi z komputerem i wykonać procedurę przedstawioną w sekcji „Przed przystąpieniem do serwisowania komputera” na stronie 7. Po zakończeniu pracy wewnątrz komputera wykonaj procedurę przedstawioną w sekcji „Po zakończeniu serwisowania komputera” na stronie 9. Dodatkowe zalecenia dotyczące bezpieczeństwa można znaleźć na stronie głównej Regulatory Compliance (Informacje o zgodności z przepisami prawnymi) pod adresem [dell.com/regulatory\\_compliance](http://dell.com/regulatory_compliance).

## Procedura

- 1 Wsuń panel wyświetlacza do osłony wyświetlacza i dopasuj otwory na wkręty na panelu wyświetlacza do otworów w osłonie wyświetlacza.
- 2 Wkręć wkręty mocujące panel wyświetlacza do osłony wyświetlacza.
- 3 Przytwierdź kabel wyświetlacza do panelu wyświetlacza.
- 4 Podłącz kabel wyświetlacza do panelu wyświetlacza i przytwierdź taśmę.

## Po wykonaniu procedury

- 1 Zamontuj płytę przycisków Windows. Zobacz „Instalowanie płyty przycisków Windows” na stronie 47.
- 2 Zainstaluj moduł kamery. Zobacz „Instalowanie modułu kamery” na stronie 45.
- 3 Zamontuj pokrywę tylną wyświetlacza. Zobacz „Montaż pokrywy wyświetlacza” na stronie 43.
- 4 Zainstaluj akumulator. Zobacz „Instalowanie akumulatora” na stronie 14.
- 5 Zamontuj pokrywę dolną. Zobacz „Montowanie pokrywy dolnej” na stronie 12.

# Wymontowywanie klawiatury

---



**OSTRZEŻENIE:** Przed przystąpieniem do wykonywania czynności wymagających otwarcia obudowy komputera należy zapoznać się z instrukcjami dotyczącymi bezpieczeństwa dostarczonymi z komputerem i wykonać procedurę przedstawioną w sekcji „Przed przystąpieniem do serwisowania komputera” na stronie 7. Po zakończeniu pracy wewnątrz komputera wykonaj procedurę przedstawioną w sekcji „Po zakończeniu serwisowania komputera” na stronie 9. Dodatkowe zalecenia dotyczące bezpieczeństwa można znaleźć na stronie głównej Regulatory Compliance (Informacje o zgodności z przepisami prawnymi) pod adresem [dell.com/regulatory\\_compliance](http://dell.com/regulatory_compliance).

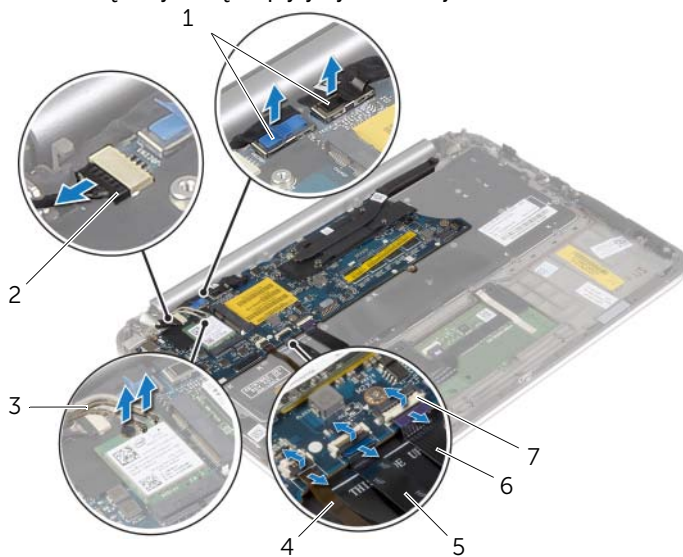
## Przed wykonaniem procedury

- 1 Wymontuj pokrywę dolną. Zobacz „Wymontowywanie pokrywy dolnej” na stronie 10.
- 2 Wymontuj akumulator. Zobacz „Wymagowanie akumulatora” na stronie 13.
- 3 Wymontuj płytę WE/WY. Zobacz „Wymontowywanie karty we/wy” na stronie 24.
- 4 Wyjmij baterię pastylkową. Zobacz „Wymontowywanie baterii pastylkowej” na stronie 21.
- 5 Wymontuj wentylator. Zobacz „Wymontowywanie wentylatora” na stronie 26.
- 6 Wymontuj kartę mSATA. Zobacz „Wymontowywanie karty mSATA” na stronie 17.

## Procedura

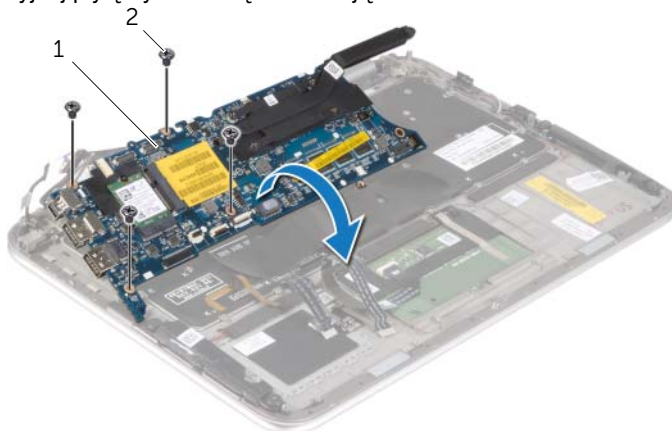
- 1 Odłącz kable wyświetlacza i kabel złącza zasilacza od płyty systemowej.
- 2 Oddziel mylar i taśmę przewodzącą pokrywające kable anteny i odłącz kable anteny od karty sieci bezprzewodowej.

- 3** Unieś zatrzaski złącza i za pomocą uchwytów odłącz kabel podświetlenia klawiatury, kabel NFC i tabliczkę dotykową od płyty systemowej.



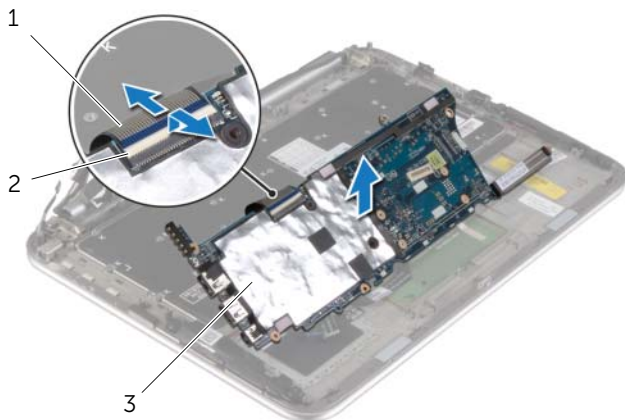
1	kable wyświetlacza (2)	2	kabel gniazda zasilacza systemowego
3	kable antenowe (2)	4	kabel podświetlenia klawiatury
5	kabel NFC	6	kabel tabliczki dotykowej
7	dźwignie złączy (3)		

- 4** Wykręć wkręty mocujące płytę systemową do zespołu podparcia dłoni.  
**5** Ostrożnie wyjmij płytę systemową i odwróć ją.



1	płyta systemowa	2	śruby (4)
---	-----------------	---	-----------

- 6 Podnieś zatrzask złącza i odłącz kabel klawiatury od płyty systemowej, a następnie wyjmij płytę systemową z zespołu podparcia dłoni.

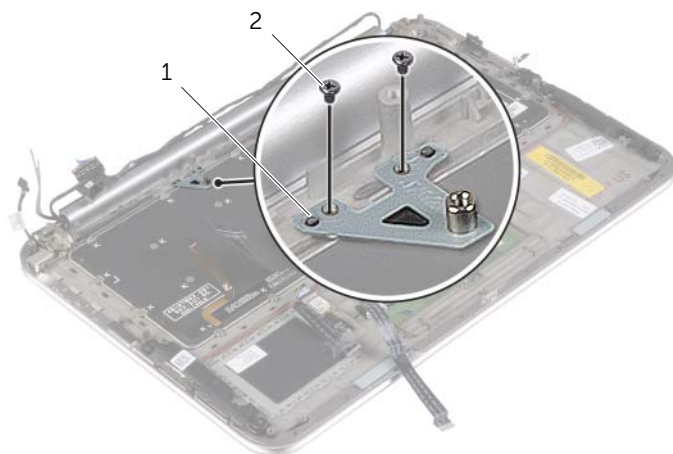


---

1	kabel klawiatury	2	zatrzask złącza
3	klawiatura		

---

- 7 Wykręć wkręty mocujące wspornik mSATA do zespołu podparcia dłoni i wyjmij wspornik.



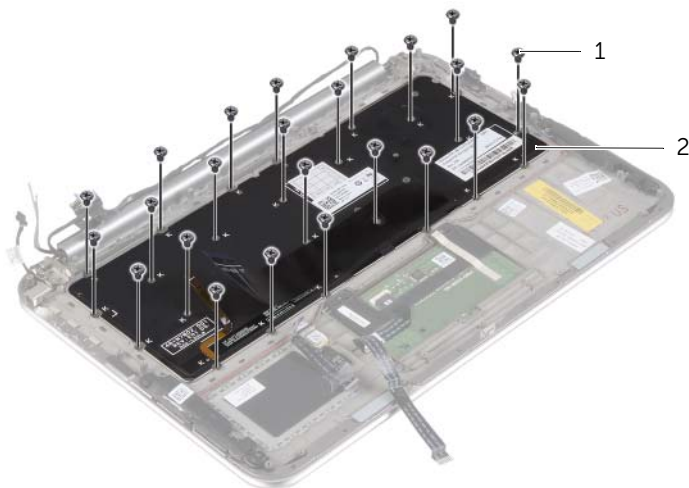
---

1	wspornik mSATA	2	śruby (2)
---	----------------	---	-----------

---

**△ PRZESTROGA:** Klawisze klawiatury są łamliwe, łatwo wypadają i ich włożenie na miejsce wymaga dużo czasu. Klawiaturę należy wyjmować i obchodzić się z nią ostrożnie.

- 8 Wykręć wkręty mocujące klawiaturę do zespołu podparcia dłoni.
- 9 Wyjmij klawiaturę z zestawu podparcia dłoni.



---


1 śruby (24)

2 klawiatura

---

# Instalowanie klawiatury

---


 **OSTRZEŻENIE:** Przed przystąpieniem do wykonywania czynności wymagających otwarcia obudowy komputera należy zapoznać się z instrukcjami dotyczącymi bezpieczeństwa dostarczonymi z komputerem i wykonać procedurę przedstawioną w sekcji „Przed przystąpieniem do serwisowania komputera” na stronie 7. Po zakończeniu pracy wewnątrz komputera wykonaj procedurę przedstawioną w sekcji „Po zakończeniu serwisowania komputera” na stronie 9. Dodatkowe zalecenia dotyczące bezpieczeństwa można znaleźć na stronie głównej Regulatory Compliance (Informacje o zgodności z przepisami prawnymi) pod adresem [dell.com/regulatory\\_compliance](http://dell.com/regulatory_compliance).

## Procedura

 **PRZESTROGA:** Upewnij się, że pod klawiaturą nie ma żadnych kabli.

- 1 Włóż klawisze w gniazda w zespole podparcia dłoni i dopasuj otwory na wkręty klawiatury do otworów w zespole podparcia dłoni.
- 2 Wkręć wkręty mocujące klawiaturę do zespołu podparcia dłoni.
- 3 Wyrównaj otwory na wkręty na wsporniku mSATA z otworami w zespole podparcia dłoni.
- 4 Wkręć wkręty mocujące wspornik mSATA do zespołu podparcia dłoni.
- 5 Podłącz kabel klawiatury do złącza kabla klawiatury i naciśnij dźwignię złącza, aby umocować kabel.

 **PRZESTROGA:** Upewnij się, że pod płytą systemową klawiaturą nie ma żadnych kabli.

- 6 Odwróć płytę systemową i wyrównaj otwory na wkręty na płycie systemowej z otworami w zespole podparcia dłoni.
- 7 Wkręć wkręty mocujące płytę systemową do zespołu podparcia dłoni.
- 8 Podłącz kable wyświetlacza do płyty systemowej.  
 **UWAGA:** Podłączając kable wyświetlacza do płyty systemowej, dopasuj etykiety (L i R) na kablach wyświetlacza do etykiet na płycie systemowej.
- 9 Podłącz kabel złącza zasilacza do płyty systemowej.
- 10 Podłącz kable antenowe do karty sieci bezprzewodowej i przytwierdź mylar i taśmę samoprzylepną do kabli antenowych.
- 11 Wsuń kabel podświetlenia klawiatury, kabel NFC i kabel tabliczki dotykowej do odpowiednich gniazd, a następnie naciśnij zatrzaski gniazd, aby zamocować kable.

## Po wykonaniu procedury


- 1 Zainstaluj kartę mSATA. Zobacz „Instalowanie karty mSATA” na stronie 18.
- 2 Zainstaluj wentylator. Zobacz „Instalowanie wentylatora” na stronie 28.
- 3 Włóż baterię pastylkową. Zobacz „Instalowanie baterii pastylkowej” na stronie 23.
- 4 Zainstaluj płytę WE/WY. Zobacz „Instalowanie karty we/wy” na stronie 25.
- 5 Zainstaluj akumulator. Zobacz „Instalowanie akumulatora” na stronie 14.
- 6 Zamontuj pokrywę dolną. Zobacz „Montowanie pokrywy dolnej” na stronie 12.



# Ładowanie systemu BIOS

---

Ładowanie (uaktualnienie) systemu BIOS może być konieczne, kiedy jest dostępna aktualizacja lub podczas wymiany płyty systemowej. Procedura ładowania systemu BIOS:

- 1 Włącz komputer.
- 2 Przejdź do strony internetowej **dell.com/support**.
- 3 Jeśli masz znacznik serwisowy komputera, wpisz go i kliknij przycisk **Submit** (Wprowadź).  
Jeśli nie masz znacznika serwisowego, kliknij przycisk **Detect Service Tag** (Wykryj znacznik serwisowy), aby umożliwić automatyczne wykrycie znacznika.  
 **UWAGA:** Jeśli próba automatycznego wykrycia znacznika serwisowego nie powiedzie się, wybierz posiadany produkt z listy kategorii.
- 4 Kliknij opcję **Drivers and Downloads** (Sterowniki i pliki do pobrania).
- 5 Z listy rozwijanej **Operating System** (System operacyjny) wybierz system operacyjny zainstalowany na komputerze.
- 6 Kliknij pozycję **BIOS**.
- 7 Kliknij przycisk **Download File** (Pobierz plik), aby pobrać najnowszą wersję systemu BIOS dla komputera.
- 8 Na kolejnej stronie zaznacz opcję **Single-file download** (Pobieranie pojedynczego pliku) i kliknij przycisk **Continue** (Kontynuuj).
- 9 Zapisz plik aktualizacji systemu BIOS. Po zakończeniu pobierania przejdź do folderu, w którym plik został zapisany.
- 10 Kliknij dwukrotnie ikonę pliku aktualizacji systemu BIOS i postępuj zgodnie z instrukcjami wyświetlanymi na ekranie.